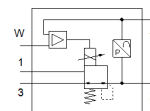
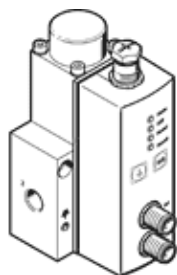


Proporcionálny tlakový regulačný ventil VPPL-3L-3-G14-0L20H-A4-A-S1-6

číslo dielca: 1635992

FESTO



údajový list

| charakteristický znak | Hodnota |
|---|---|
| Menovitý priemer, zavzdušnenie | 3 mm |
| Menovitý priemer, odvzdušnenie | 3 mm |
| Typ ovládania | elektrický |
| Princíp tesnenia | mäkký |
| montážna poloha | ľubovoľný prednostne zvislo |
| Konštrukčné vyhotovenie | priamoovládaný piestny ventil |
| Odolnosť voči skratu | nie |
| Max. dĺžka vedenia | 30 m |
| Bezpečnostné pokyny | Bezpečnostné nastavenie VPPL |
| Ochrana proti prepólovaniu | pre všetky elektrické prípojky |
| spôsob návratnosti | mechanická pružina |
| Druh riadenia | priamo |
| Funkcia ventilu | 3-cestný proporcionálny tlakový regulačný ventil, v kľudovej polohe zatvorený |
| Typ zobrazenia | LED displej |
| Pracovný tlak Mpa | ≤ 2 MPa |
| Pracovný tlak | ≤ 20 bar |
| Rozsah regulácie tlaku MPa | 0,02 ... 2 MPa |
| Oblasť regulácie tlaku | 0,2 ... 20 bar |
| Vstupný tlak 1 | 0 ... 50 bar |
| Vstupný tlak 1 MPa | 0 ... 5 MPa |
| Max. tlaková hysterézia (Mpa) | 0,01 MPa |
| Max. tlaková hysterézia | 0,1 bar 1,45 psi |
| b-hodnota | 0,25 |
| C-hodnota | 0,8 l/sbar |
| Štandardný menovitý prietok | 245 l/min |
| Štandardný nominálny prietok 2-3 | 282 l/min |
| Čas vypnutia | 654 ms |
| Čas zapnutia | 428 ms |
| Rozsah pracovného napätia DC | 21,6 ... 27,6 V |
| Spínacia doba | 100 % |
| Maximálny elektrický príkon | 26,7 W |
| Činiteľ zvlnenia | 10 % |
| Rozsah signálu, analógový výstup | 4 - 20 mA |
| Rozsah signálu, analógový vstup | 4 - 20 mA |
| Požadované a skutočné hodnoty | Typ prúdu 4 - 20 mA |
| Pracovné médium | Stlačený vzduch podľa ISO8573-1:2010 [7:4:4] Inertné plyny |
| Poznámka k ovládaciemu a riadiacemu médiu | Nie je možná prevádzka s mazaním |
| Osvedčenie | c UL us - Listed (OL) |
| KC značka | KC-EMV |
| CE-Značka (pozri prehlásenie o zhode) | podľa smernice EU-EMV |
| UKCA-značenie (pozri prehlásenie o zhode) | podľa UK predpisov pre EMC |
| Trieda odolnosti proti korózii KBK | 2 - Mierne zaťaženie koróziou |

| charakteristický znak | Hodnota |
|--|--------------------------------------|
| LABS - konformita | VDMA24364 - zóna III |
| Teplota média | 5 ... 50 °C |
| Spôsob ochrany | IP65 |
| Teplota okolia | 5 ... 50 °C |
| Teplota skladovania | -10 ... 60 °C |
| Hmotnosť výrobku | 1.100 g |
| Chyba linearity v ± %FS | 0,5 %FS |
| Celková presnosť | 0,5 %FS |
| Teplotný koeficient | 0,04 %/K |
| Opakovateľná presnosť v ± %FS | 0,5 %FS |
| Elektrická prípojka diagnostického rozhrania | Zásuvka, M12, 5-pin, A-kódovaná |
| Elektrický prípoj IN | Zástrčka, M12, 5-pin, A-kódovaná |
| Elektrický prípoj OUT | Zástrčka, M12, 5-pin, A-kódovaná |
| Typ upevnenia | s priebežným vŕtaním |
| Pneumatická prípojka 1 | G1/4 |
| Pneumatická prípojka 2 | G1/4 |
| Pneumatická prípojka 3 | G1/4 |
| Materiálový údaj | zhoda s RoHS |
| Materiál telesa | Hliníková tvárna zliatina, eloxovaná |