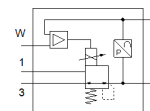


Proporcionálny tlakový regulačný ventil VPPL-3L-3-G14-0L20H-V1-A-S1-6

číslo dielca: 1635986

FESTO



údajový list

charakteristický znak	Hodnota
Menovitý priemer, zavzdušnenie	3 mm
Menovitý priemer, odvzdušnenie	3 mm
Typ ovládania	elektrický
Princíp tesnenia	mäkký
montážna poloha	ľubovoľný prednostne zvislo
Konštrukčné vyhotovenie	priamoovládaný piestny ventil
Odolnosť voči skratu	nie
Max. dĺžka vedenia	30 m
Bezpečnostné pokyny	Bezpečnostné nastavenie VPPL
Ochrana proti prepólovaniu	pre všetky elektrické prípojky
spôsob návratnosti	mechanická pružina
Druh riadenia	priamo
Funkcia ventilu	3-cestný proporcionálny tlakový regulačný ventil, v kľudovej polohe zatvorený
Typ zobrazenia	LED displej
Pracovný tlak Mpa	≤ 2 MPa
Pracovný tlak	≤ 20 bar
Rozsah regulácie tlaku MPa	0,02 ... 2 MPa
Oblasť regulácie tlaku	0,2 ... 20 bar
Vstupný tlak 1	0 ... 50 bar
Vstupný tlak 1 MPa	0 ... 5 MPa
Max. tlaková hysterézia (Mpa)	0,01 MPa
Max. tlaková hysterézia	0,1 bar 1,45 psi
b-hodnota	0,25
C-hodnota	0,8 l/sbar
Štandardný menovitý prietok	245 l/min
Štandardný nominálny prietok 2-3	282 l/min
Čas vypnutia	654 ms
Čas zapnutia	428 ms
Rozsah pracovného napätia DC	21,6 ... 27,6 V
Spínacia doba	100 %
Maximálny elektrický príkon	26,7 W
Činiteľ zvlhnenia	10 %
Rozsah signálu, analógový výstup	4 - 20 mA
Rozsah signálu, analógový vstup	0 - 10 V
Požadované a skutočné hodnoty	Typ napätia 0 - 10 V
Pracovné médium	Stlačený vzduch podľa ISO8573-1:2010 [7:4:4] Inertné plyny
Poznámka k ovládaciemu a riadiacemu médiu	Nie je možná prevádzka s mazaním
Osvedčenie	c UL us - Listed (OL)
KC značka	KC-EMV
CE-Značka (pozri prehlásenie o zhode)	podľa smernice EU-EMV
UKCA-značenie (pozri prehlásenie o zhode)	podľa UK predpisov pre EMC
Trieda odolnosti proti korózii KBK	2 - Mierne zaťaženie koróziou

charakteristický znak	Hodnota
LABS - konformita	VDMA24364 - zóna III
Teplota média	5 ... 50 °C
Spôsob ochrany	IP65
Teplota okolia	5 ... 50 °C
Teplota skladovania	-10 ... 60 °C
Hmotnosť výrobku	1.100 g
Chyba linearity v ± %FS	0,5 %FS
Celková presnosť	0,5 %FS
Teplotný koeficient	0,04 %/K
Opakovateľná presnosť v ± %FS	0,5 %FS
Elektrická prípojka diagnostického rozhrania	Zásuvka, M12, 5-pin, A-kódovaná
Elektrický prípoj IN	Zástrčka, M12, 5-pin, A-kódovaná
Elektrický prípoj OUT	Zástrčka, M12, 5-pin, A-kódovaná
Typ upevnenia	s priebežným vŕtaním
Pneumatická prípojka 1	G1/4
Pneumatická prípojka 2	G1/4
Pneumatická prípojka 3	G1/4
Materiálový údaj	zhoda s RoHS
Materiál telesa	Hliníková tvárna zliatina, eloxovaná