

# Elektromagnetický ventil CPE18-M1H-3OLS-QS-10

číslo dielca: 163160

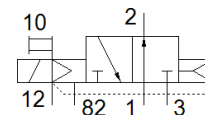
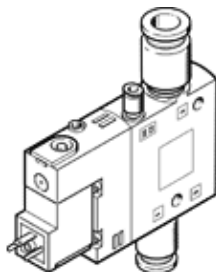
Classic - nepoužívať pre nové projekty

veľká hustota usporiadania

Tento typ je vhodný pre prevádzkovanie vakuu.

Moderné alternatívy nájdete pomocou zadania prvých štyroch znakov  
objednávacieho kódu do vyhľadávacieho poľa.

FESTO



## údajový list

| charakteristický znak                       | Hodnota  |
|---|--|
| Funkcia ventilu                             | 3/2 otvorený monostabilný  |
| Typ ovládania                               | elektrický   |
| Šírka                                       | 18 mm  |
| Štandardný menovitý prietok                 | 1.000 l/min  |
| Pracovný tlak Mpa                           | -0,09 ... 1 MPa  |
| Pracovný tlak                               | -0,9 ... 10 bar  |
| Konštrukčné vyhotovenie                     | piestové šupátko   |
| spôsob návratnosti                          | pneumatická pružina  |
| Osvedčenie                                  | c UL us - Recognized (OL)  |
| Klasifikácia Maritime                       | viď certifikát   |
| Spôsob ochrany                              | IP65<br>so zásuvkou<br>podľa IEC 60529                                 |
| Menovitá hodnota                            | 8 mm   |
| Princíp tesnenia                            | mäkký  |
| montážna poloha                             | ľubovoľný  |
| Ručné pomocné ovládanie                     | s príslušenstvom, s aretáciou<br>tlačítkom                             |
| Druh riadenia                               | predregulovaný   |
| napájanie riadiacim vzduchom                | externý  |
| Smer prúdenia                               | nereverzibilný   |
| Ventilová pozícia-značka                    | Držiak štítkov   |
| Prekrytie                                   | Pozitívne prekrytie  |
| Riadiaci tlak Mpa                           | 0,25 ... 1 MPa   |
| Riadiaci tlak                               | 2,5 ... 10 bar   |
| Čas vypnutia                                | 18 ms  |
| Čas zapnutia                                | 28 ms  |
| Spínacia doba                               | 100 %  |
| Max. pozitívny testovací impulz s logikou 0 | 3.300 $\mu$ s  |
| Max. negatívny testovací impulz s logikou 1 | 3.100 $\mu$ s  |
| Charakteristická hodnota cievky             | 24 V DC; 1,5 W   |
| Dovolená odchýlka napätia                   | -15 % / +10 %  |
| Pracovné médium                             | Stlačený vzduch podľa ISO8573-1:2010 [7:4:4]                           |
| Poznámka k ovládaciemu a riadiacemu médiu   | Možná prevádzka s mazaním (pre ďalšiu prevádzku požadovaná)            |
| Odolnosť proti vibráciám                    | Skúška použitia v doprave na úrovni 2 podľa FN 942017-4 a EN 60068-2-6 |
| Pevnosť proti otrasom                       | Test proti otrasom na úrovni 2 podľa FN 942017-5 a EN 60068-2-27       |
| Trieda odolnosti proti korózii KBK          | 2 - Mierne zaťaženie koróziou  |
| LABS - konformita                           | VDMA24364-B1/B2-L  |
| Teplota média                               | -5 ... 50 °C   |
| Riadiace médium                             | Stlačený vzduch podľa ISO8573-1:2010 [7:4:4]                           |
| Teplota okolia                              | -5 ... 50 °C   |

| charakteristický znak                  | Hodnota  |
|--|--|
| Elektrická prípojka                    | Pripojovací obrazec tvar C podľa EN 175301-803 |
| Typ upevnenia                          | s priebežným vŕtaním                           |
| Odfuk riadiaceho vzduchu - prípojka 82 | M5   |
| Prípojka riadiaceho vzduchu 12         | M5   |
| Pneumatická prípojka 1                 | QS-10  |
| Pneumatická prípojka 2                 | QS-10  |
| Pneumatická prípojka 3                 | G1/4   |
| Materiálový údaj                       | zhoda s RoHS                                   |
| Materiál tesnení                       | NBR  |
| Materiál telesa                        | Hliníkový tlakový odliatok                     |