

Zapínací ventil HE-3/4-D-MAXI

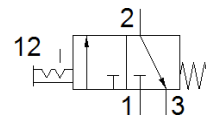
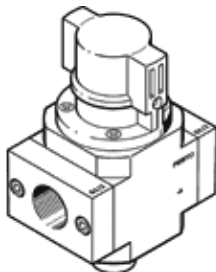
FESTO

číslo dielca: 162812

Classic - nepoužívať pre nové projekty

pre servisné zariadenia, s prípojnou doskou so závitmi

Moderné alternatívy nájdete pomocou zadania prvých štyroch znakov
objednávacieho kódu do vyhľadávacieho poľa.



údajový list

charakteristický znak	Hodnota
Konštrukčné vyhotovenie	piestové šupátko
Typ ovládania	manuálny
Princíp tesnenia	mäkký
Funkcia odsávania	neškrtitelný
Ručné pomocné ovládanie	žiadna
Funkcia ventilu	3/2 bistabilný
Pracovný tlak	0 ... 16 bar
C-hodnota	26,8 l/sbar
b-hodnota	0,35
Štandardný menovitý prietok	6.000 l/min
Pracovné médium	Stlačený vzduch podľa ISO8573-1:2010 [7:4:4] Inertné plyny
Poznámka k ovládaciemu a riadiacemu médiu	Možná prevádzka s mazaním (pre ďalšiu prevádzku požadovaná)
Trieda odolnosti proti korózii KBK	2 - Mierne zaťaženie koróziou
Materiálový údaj	zhoda s RoHS
LABS - konformita	VDMA24364-B1/B2-L
Teplota média	-10 ... 60 °C
Teplota okolia	-10 ... 60 °C
Typ upevnenia	zabudovanie vedenia s príslušenstvom
montážna poloha	ľubovoľný
Smer prúdenia	nereverzibilný
Hmotnosť výrobku	796 g
Pneumatická prípojka 1	G3/4
Pneumatická prípojka 2	G3/4
Pneumatická prípojka 3	G3/8
Štupeň čistoty vzduchu na výstupe	Stlačený vzduch podľa ISO8573-1:2010 [7:4:4] Inertné plyny
Materiál tesnení	NBR
Materiál telesa	Hliníkový tlakový odliatok