

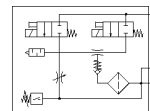
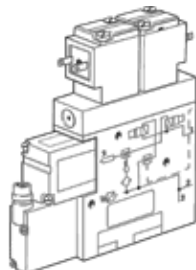
# Vákuová sacia dýza VADMI-140-N

FESTO

číslo dielca: 162531  
Classic - nepoužívať pre nové projekty

s prídavným vákuovým spínačom v prevedení NPN

Moderné alternatívy nájdete pomocou zadania prvých štyroch znakov  
objednávacieho kódu do vyhľadávacieho poľa.



## údajový list

| charakteristický znak   | Hodnota   |
|---|---|
| svetlosť Lavalovej dýzy   | 1,4 mm  |
| Sieťový modul   | 22 mm   |
| Konštrukcia, tlmič hluku  | zatvorený   |
| montážna poloha   | ľubovoľný   |
| charakteristika ejektora  | vysoké vákuum   |
| Kvalita filtrácie   | $\leq 40 \mu\text{m}$   |
| Ručné pomocné ovládanie   | tlačítkom   |
| integrovaná funkcia   | Odfukovací impulz, elektrický<br>Škrtiaci ventil<br>Elektrický zapínací ventil<br>Filter<br>Spätný ventil<br>Vákuový spínač |
| meraná veličina   | relatívny tlak  |
| princíp merania   | piezorezistívny   |
| Funkcia spínacieho prvku  | spínač  |
| Spínacia funkcia  | porovnávač prahových hodnôt   |
| Funkcia ventilu   | zatvorený   |
| Ochrana proti prepólovaniu  | pre všetky elektrické prípojky  |
| Typ zobrazenia  | LED   |
| Rozsah nastavenia, hysterézia   | -50 ... -5 kPa  |
| Nastaviteľný rozsah hysterézie [bar]                                  | -0,5 ... -0,05 bar  |
| Rozsah nastavenia hysterézie  | -7,25 ... -0,725 psi  |
| možnosti nastavenia   | Potenciometer   |
| Ukazovateľ prevádzkového stavu  | opticky   |
| Rozsah nastavenia, prahová hodnota                                    | -90 ... 0 kPa   |
| Nastaviteľný rozsah prahovej hodnoty                                  | -0,9 ... 0 bar  |
| Rozsah nastavenia prahovej hodnoty                                    | -13,05 ... 0 psi  |
| Pracovný tlak Mpa   | 0,2 ... 0,8 MPa   |
| Pracovný tlak   | 2 ... 8 bar<br>29 ... 116 psi   |
| Max. vákuum   | 85 %  |
| Menovitý pracovný tlak  | 0,6 MPa   |
| Menovitý prevádzkový tlak   | 6 bar   |
| Menovitý pracovný tlak (psi)  | 87 psi  |
| Rozsah preťaženia   | 5 bar   |
| Čas natlakovania pri menovitom pracovnom tlaku s odfukovacím impulzom | 0,19 s  |
| Rozsah pracovného napätia DC  | 21,6 ... 26,4 V   |
| Spínacia doba   | 100 %   |
| Spínací výstup  | NPN   |
| Osvedčenie  | RCM Mark<br>c UL us - Recognized (OL)   |

| charakteristický znak                     | Hodnota   |
|---|---|
| CE-Značka (pozri prehlásenie o zhode)     | podľa smernice EU-EMV                                     |
| UKCA-značenie (pozri prehlásenie o zhode) | podľa UK predpisov pre EMC                                |
| Pracovné médium                           | Stlačený vzduch podľa ISO8573-1:2010 [7:4:4]              |
| Poznámka k ovládaciemu a riadiacemu médiu | Nie je možná prevádzka s mazaním                          |
| Trieda odolnosti proti korózii KBK        | 2 - Mierne zaťaženie koróziou                             |
| LABS - konformita                         | VDMA24364-B1/B2-L   |
| Teplota média                             | 0 ... 60 °C   |
| Spôsob ochrany                            | IP65  |
| Teplota okolia                            | 0 ... 50 °C   |
| Hmotnosť výrobku                          | 330 g   |
| Rozsah merania tlaku                      | 0 ... 0,1 MPa   |
| Oblasť merania tlaku                      | 0 ... 1 bar   |
| Rozsah merania tlaku                      | 0 ... 14,5 psi  |
| Elektrická prípojka                       | 4-pólový<br>M8x1<br>Zástrčka                              |
| Typ upevnenia                             | s priebežným vŕtaním<br>s vnútorným závitom<br>Voliteľný: |
| Pneumatická prípojka 1                    | G1/8  |
| Pneumatická prípojka 3                    | integrováný tlmič hluku                                   |
| Prípojka vákua                            | G1/4  |
| Materiálový údaj                          | zhoda s RoHS  |
| Materiál tesnení                          | NBR   |
| Materiál prijímacej trysky                | Poniklovaná mosadz  |
| Materiál filtra                           | PA  |
| Materiál telesa filtra                    | PC  |
| Materiál telesa                           | Hliníková tvárna zliatina                                 |
| Materiál tlmiča hluku                     | PE<br>POM   |
| Materiál piestu                           | POM   |
| Materiál vysielacej trysky                | Poniklovaná mosadz  |