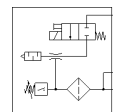
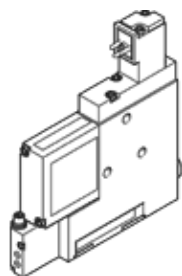


# Vákuová sacia dýza VADM-95-N

číslo dielca: 162517  
Classic - nepoužívať pre nové projekty

Moderné alternatívy nájdete pomocou zadania prvých štyroch znakov  
objednávacieho kódu do vyhľadávacieho poľa.

FESTO



## údajový list

| charakteristický znak                          | Hodnota                                                |
|------------------------------------------------|--------------------------------------------------------|
| svetlosť Lavalovej dýzy                        | 0,95 mm                                                |
| Sieťový modul                                  | 18 mm                                                  |
| Konštrukcia, tlmič hluku                       | zatvorený                                              |
| montážna poloha                                | ľubovoľný                                              |
| charakteristika ejektora                       | vysoké vákuum                                          |
| Kvalita filtrácie                              | $\leq 40 \mu\text{m}$                                  |
| Ručné pomocné ovládanie                        | tlačítkom                                              |
| integrovaná funkcia                            | Elektrický zapínací ventil<br>Filter<br>Vákuový spínač |
| meraná veličina                                | relatívny tlak                                         |
| princíp merania                                | piezorezistívny                                        |
| Funkcia spínacieho prvku                       | spínač                                                 |
| Spínacia funkcia                               | porovnávač prahových hodnôt                            |
| Funkcia ventilu                                | zatvorený                                              |
| Ochrana proti prepólovaniu                     | pre všetky elektrické prípojky                         |
| Typ zobrazenia                                 | LED                                                    |
| Rozsah nastavenia, hysterezia                  | -50 ... -5 kPa                                         |
| Nastaviteľný rozsah hysterezie [bar]           | -0,5 ... -0,05 bar                                     |
| Rozsah nastavenia hysterezie                   | -7,25 ... -0,725 psi                                   |
| možnosti nastavenia                            | Potenciometer                                          |
| Ukazovateľ prevádzkového stavu                 | opticky                                                |
| Rozsah nastavenia, prahová hodnota             | -90 ... 0 kPa                                          |
| Nastaviteľný rozsah prahovej hodnoty           | -0,9 ... 0 bar                                         |
| Rozsah nastavenia prahovej hodnoty             | -13,05 ... 0 psi                                       |
| Pracovný tlak Mpa                              | 0,2 ... 0,8 MPa                                        |
| Pracovný tlak                                  | 2 ... 8 bar<br>29 ... 116 psi                          |
| Max. vákuum                                    | 85 %                                                   |
| Menovitý pracovný tlak                         | 0,6 MPa                                                |
| Menovitý prevádzkový tlak                      | 6 bar                                                  |
| Menovitý pracovný tlak (psi)                   | 87 psi                                                 |
| Čas zavzdušnenia pri menovitom napájacom tlaku | 1,18 s                                                 |
| Rozsah pracovného napätia DC                   | 21,6 ... 26,4 V                                        |
| Spínacia doba                                  | 100 %                                                  |
| Spínací výstup                                 | NPN                                                    |
| Osvedčenie                                     | RCM Mark<br>c UL us - Recognized (OL)                  |
| CE-Značka (pozri prehlásenie o zhode)          | podľa smernice EU-EMV                                  |
| Pracovné médium                                | Stlačený vzduch podľa ISO8573-1:2010 [7:4:4]           |
| Poznámka k ovládaciemu a riadiacemu médiu      | Nie je možná prevádzka s mazaním                       |
| Trieda odolnosti proti korózii KBK             | 2 - Mierne zaťaženie koróziou                          |
| LABS - konformita                              | VDMA24364-B1/B2-L                                      |

| charakteristický znak      | Hodnota                                                   |
|----------------------------|-----------------------------------------------------------|
| Teplota média              | 0 ... 60 °C                                               |
| Spôsob ochrany             | IP65                                                      |
| Teplota okolia             | 0 ... 50 °C                                               |
| Hmotnosť výrobku           | 220 g                                                     |
| Rozsah merania tlaku       | 0 ... 0,1 MPa                                             |
| Oblasť merania tlaku       | 0 ... 1 bar                                               |
| Rozsah merania tlaku       | 0 ... 14,5 psi                                            |
| Elektrická prípojka        | 4-pólový<br>M8x1<br>Zástrčka                              |
| Typ upevnenia              | s priebežným vŕtaním<br>s vnútorným závitom<br>Voliteľný: |
| Pneumatická prípojka 1     | G1/8                                                      |
| Pneumatická prípojka 3     | integrovateľný tlmič hluku                                |
| Prípojka vaku              | G1/8                                                      |
| Materiálový údaj           | zhoda s RoHS                                              |
| Materiál tesnení           | NBR                                                       |
| Materiál prijímacej trysky | Poniklovaná mosadz                                        |
| Materiál filtra            | PA                                                        |
| Materiál telesa filtra     | PC                                                        |
| Materiál telesa            | Hliníková tvárna zliatina                                 |
| Materiál tlmiča hluku      | PE<br>POM                                                 |
| Materiál piestu            | POM                                                       |
| Materiál vysielacej trysky | Poniklovaná mosadz                                        |