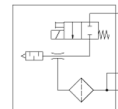
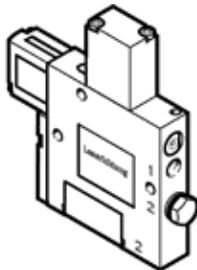


Vákuová sacia dýza VADM-45

FESTO

číslo dielca: 162500
Classic - nepoužívať pre nové projekty

s integrovaným elektromagnetickým ventilom pre ZAP/VYP vákuu.
Moderné alternatívy nájdete pomocou zadania prvých štyroch znakov
objednávacieho kódu do vyhľadávacieho poľa.



údajový list

charakteristický znak	Hodnota
svetlosť Lavalovej dýzy	0,45 mm
Sieťový modul	10 mm
Konštrukcia, tlmič hluku	zatvorený
montážna poloha	ľubovoľný
charakteristika ejektora	vysoké vákuum
Kvalita filtrácie	$\leq 40 \mu\text{m}$
Ručné pomocné ovládanie	tlačítkom
integrovaná funkcia	Elektrický zapínací ventil Filter
Funkcia ventilu	zatvorený
Pracovný tlak Mpa	0,15 ... 0,8 MPa
Pracovný tlak	1,5 ... 8 bar 21,75 ... 116 psi
Max. vákuum	85 %
Menovitý pracovný tlak	0,6 MPa
Menovitý prevádzkový tlak	6 bar
Menovitý pracovný tlak (psi)	87 psi
Čas zavzdušnenia pri menovitom napájacom tlaku	5,9 s
Rozsah pracovného napätia DC	21,6 ... 26,4 V
Spínacia doba	100 %
Osvedčenie	c UL us - Recognized (OL)
Pracovné médium	Stlačený vzduch podľa ISO8573-1:2010 [7:4:4]
Poznámka k ovládaciemu a riadiacemu médiu	Nie je možná prevádzka s mazaním
Trieda odolnosti proti korózii KBK	2 - Mierne zaťaženie koróziou
LABS - konformita	VDMA24364-B1/B2-L
Teplota média	0 ... 60 °C
Spôsob ochrany	IP65
Teplota okolia	0 ... 60 °C
Hmotnosť výrobku	60 g
Elektrická prípojka	Zástrčka
Typ upevnenia	s priebežným vŕtaním s vnútorným závitom Voliteľný:
Pneumatická prípojka 1	M5
Pneumatická prípojka 3	integrováný tlmič hluku
Prípojka vákuu	M5
Materiálový údaj	zhoda s RoHS
Materiál tesnení	NBR
Materiál prijímacej trysky	Poniklovaná mosadz
Materiál filtra	PA
Materiál telesa filtra	PC
Materiál telesa	Hliníková tvárna zliatina
Materiál tlmiča hluku	PE POM
Materiál piestu	POM
Materiál vysielacej trysky	Poniklovaná mosadz