

Elektromagnetický ventil MN1H-2-1/4-MS-NPT

číslo dielca: 161724

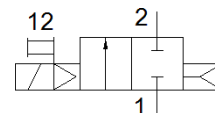
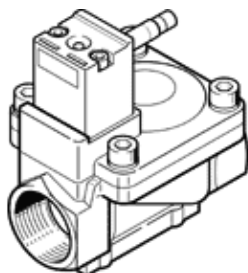
Classic - nepoužívať pre nové projekty

s ručným pomocným ovládaním, bez elektromagnetickej cievky a bez zásuvky.

elektromagnetickú cievku a zásuvku treba objednať separátne.

Moderné alternatívy nájdete pomocou zadania prvých štyroch znakov objednávacieho kódu do vyhľadávacieho poľa.

FESTO



údajový list

charakteristický znak	Hodnota
Konštrukčné vyhotovenie	Membránový ventil
Typ ovládania	elektrický
Princíp tesnenia	mäkký
montážna poloha	ľubovoľný
Typ upevnenia	zabudovanie vedenia
Prípoj procesného ventilu	1/4 NPT
Menovitá hodnota	13 mm
Funkcia ventilu	2/2 zatvorený monostabilný
Ručné pomocné ovládanie	s príslušenstvom, s aretáciou tlačítkom
Smer prúdenia	nereverzibilný
Médium	filtrovaný stlačený vzduch, jemnosť filtrácie 200 µm
Funkcia odsávania	neškrtitelný
spôsob návratnosti	pneumatická pružina
Druh riadenia	predregulovaný
Tlak média	0,5 ... 10 bar
Poznámka k ovládaciemu a riadiacemu médiu	Možná prevádzka s mazaním (pre ďalšiu prevádzku požadovaná)
Teplota média	-10 ... 60 °C
Teplota okolia	-10 ... 60 °C
LABS - konformita	VDMA24364-B1/B2-L
Materiál skrutiek	vysokolegovaná nehrdzavejúca oceľ
Číslo materiálu, skrutka	1.4301
Hmotnosť výrobku	450 g
Spôsob ochrany	IP65