

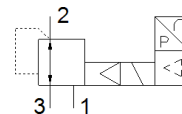
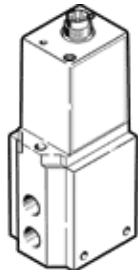
Proporcionálny tlakový regulačný ventil MPPE-3-1/8-1-010-B

číslo dielca: 161160

Classic - nepoužívať pre nové projekty

Moderné alternatívy nájdete pomocou zadania prvých štyroch znakov
objednávacieho kódu do vyhľadávacieho poľa.

FESTO



údajový list

| charakteristický znak | Hodnota |
|---|--|
| Menovitý priemer, zavzdušnenie | 5 mm |
| Menovitý priemer, odvzdušnenie | 5 mm |
| Typ ovládania | elektrický |
| Princíp tesnenia | mäkký |
| montážna poloha | ľubovoľný |
| Konštrukčné vyhotovenie | predradený regulačný ventil |
| Odolnosť voči skratu | pre všetky elektrické prípojky |
| Bezpečnostné pokyny | Bezpečnostná poloha MPYE: pri prerušení napájacieho kábla sa prepne do strednej, polohy pod tlakom |
| Ochrana proti prepólovaniu | pre všetky elektrické prípojky |
| Funkcia ventilu | 3-cestný proporcionálny tlakový regulačný ventil, v kľudovej polohe zatvorený |
| Pracovný tlak Mpa | $\leq 0,2$ MPa |
| Pracovný tlak | ≤ 2 bar |
| Rozsah regulácie tlaku MPa | 0 ... 0,1 MPa |
| Oblasť regulácie tlaku | 0 ... 1 bar |
| Vstupný tlak 1 | 1,5 ... 2 bar |
| Vstupný tlak 1 MPa | 0,15 ... 0,2 MPa |
| Max. tlaková hysterézia (Mpa) | 0,003 MPa |
| Max. tlaková hysterézia | 0,03 bar |
| Čas vypnutia | 165 ms |
| Čas zapnutia | 95 ms |
| Rozsah pracovného napätia DC | 18 ... 30 V |
| Referenčné napätie | 10 V |
| Činiteľ zvlhnenia | 10 % |
| Požadované a skutočné hodnoty | Typ napätia 0 - 10 V |
| Pracovné médium | Stlačený vzduch podľa ISO8573-1:2010 [7:4:4] Inertné plyny |
| Poznámka k ovládaciemu a riadiacemu médiu | Možná prevádzka s mazaním (pre ďalšiu prevádzku požadovaná) |
| Osvedčenie | RCM Mark |
| KC značka | KC-EMV |
| CE-Značka (pozri prehlásenie o zhode) | podľa smernice EU-EMV podľa EU-RoHS-RL |
| UKCA-značenie (pozri prehlásenie o zhode) | podľa UK predpisov pre EMC podľa UK RoHS predpisov |
| Trieda odolnosti proti korózii KBK | 2 - Mierne zaťaženie koróziou |
| LABS - konformita | VDMA24364-B2-L |
| Teplota média | 0 ... 60 °C |
| Spôsob ochrany | IP65 |
| Teplota okolia | 0 ... 50 °C |
| Hmotnosť výrobku | 710 g |
| Elektrická prípojka | 8-pólový M16x0,75 |

| charakteristický znak | Hodnota |
|------------------------|---|
| | Zástrčka podľa DIN 45326 okružle prevedenie |
| Typ upevnenia | s priebežným vŕtaním |
| Pneumatická prípojka 1 | G1/8 |
| Pneumatická prípojka 2 | G1/8 |
| Pneumatická prípojka 3 | G1/8 |
| Materiálový údaj | zhoda s RoHS |
| Materiál telesa | Hliníková tvárna zliatina |
| Materiál membrány | NBR |