

# elektromagnetický ventil

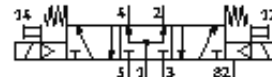
## MN2H-5/3B-D-01

číslo dielca: 161079

FESTO

podľa ISO 15407-1, s cievkou a pomocným ručným ovládaním, bez zásuvky.

Výbehový typ. Dodateľný do 2009.



### údajový list

charakteristický znak	Hodnota
Funkcia ventilu	5/3 v kľudovej polohe pod tlakom
Typ ovládania	elektrický
Šírka	26 mm
Štandardný menovitý prietok	1.000 l/min
Pracovný tlak	3 ... 10 bar
Konštrukčné vyhotovenie	piestové šupátko
spôsob návratnosti	mechanická pružina
Spôsob ochrany	IP65
Osvedčenie	Germanischer Lloyd
Menovitá hodnota	8 mm
Sieťový modul	27 mm
Funkcia odsávania	škrtené
Princíp tesnenia	mäkký
montážna poloha	ľubovoľný
Vyhovuje predpisu	ISO 15407-1 VDMA 24563
Ručné pomocné ovládanie	s príslušenstvom, s aretáciou
Druh riadenia	predregulovaný
napájanie riadiacim vzduchom	interný
Smer prúdenia	nereverzibilný
Čas vypnutia	52 ms
Čas zapnutia	23 ms
Charakteristická hodnota cievky	24V DC: 1,5W
Pracovné médium	filtrovaný stlačený vzduch, jemnosť filtrácie 40 µm, zaolejovaný, alebo nezaolejovaný
Trieda odolnosti proti korózii KBK	2
Teplota média	-10 ... 50 °C
Teplota okolia	-10 ... 50 °C
Hmotnosť výrobku	340 g
Elektrická prípojka	Zástrčka podľa DIN 43650 tvar C
Typ upevnenia	s priebežným vŕtaním
Odfuk riadiaceho vzduchu - prípojka 82/84	Prípojovacia doska veľkosť 26mm podľa ISO 15407-1 prípájacia platňa podľa VDMA 24563, veľkosť 1
Pneumatická prípojka 1	Prípojovacia doska veľkosť 26mm podľa ISO 15407-1 prípájacia platňa podľa VDMA 24563, veľkosť 1
Pneumatická prípojka 2	Prípojovacia doska veľkosť 26mm podľa ISO 15407-1 prípájacia platňa podľa VDMA 24563, veľkosť 1
Pneumatická prípojka 3	Prípojovacia doska veľkosť 26mm podľa ISO 15407-1 prípájacia platňa podľa VDMA 24563, veľkosť 1
Pneumatická prípojka 4	Prípojovacia doska veľkosť 26mm podľa ISO 15407-1

charakteristický znak	Hodnota
	pripájacia platňa podľa VDMA 24563, veľkosť 1
Pneumatická prípojka 5	Pripojovacia doska veľkosť 26mm podľa ISO 15407-1 pripájacia platňa podľa VDMA 24563, veľkosť 1
Materiálový údaj	Bez medi a PTFE
Materiálová informácia pre tesnenia	NBR
Materiálová informácia pre skriňu	Hliníkový tlakový odliatok