

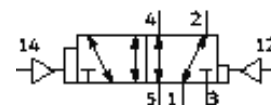
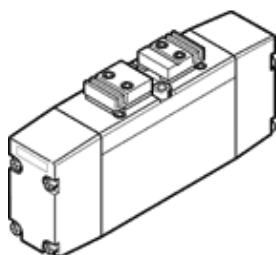
pneumatický ventil

JD-5/2-D-01

číslo dielca: 161063

FESTO

Výbehový typ. Dodateľný do 2009.



údajový list

| charakteristický znak | Hodnota |
|---|--|
| Funkcia ventilu | 5/2 bistabilný s dominantným signélom |
| Typ ovládania | pneumatický |
| Šírka | 26 mm |
| Štandardný menovitý prietok | 1.000 l/min |
| Pracovný tlak | -0,9 ... 16 bar |
| Konštrukčné vyhotovenie | piestové šupátko |
| Osvedčenie | Germanischer Lloyd |
| Menovitá hodnota | 8 mm |
| Sieťový modul | 27 mm |
| Funkcia odsávania | škrtené |
| Princíp tesnenia | mäkký |
| montážna poloha | ľubovoľný |
| Vyhovuje predpisu | ISO 15407-1 VDMA 24563 |
| Ručné pomocné ovládanie | žiadna |
| Druh riadenia | priamo |
| Smer prúdenia | reverzibilný |
| Riadiaci tlak | 2 ... 16 bar |
| Čas prepnutia | 9 ms |
| Čas prepnutia (dominujúci) | 10 ms |
| Pracovné médium | filtrovaný stlačený vzduch, jemnosť filtrácie 40 µm, zaolejovaný, alebo nezaolejovaný Vákuum |
| Trieda odolnosti proti korózii KBK | 2 |
| Teplota média | -10 ... 60 °C |
| Riadiace médium | filtrovaný stlačený vzduch, jemnosť filtrácie 40 µm, zaolejovaný, alebo nezaolejovaný |
| Teplota okolia | -10 ... 60 °C |
| Hmotnosť výrobku | 230 g |
| Typ upevnenia | s priebežným vŕtaním |
| Odfuk riadiaceho vzduchu - prípojka 82/84 | Pripojovacia doska veľkosť 26mm podľa ISO 15407-1 pripájacia platňa podľa VDMA 24563, veľkosť 1 |
| Pneumatická prípojka 1 | Pripojovacia doska veľkosť 26mm podľa ISO 15407-1 pripájacia platňa podľa VDMA 24563, veľkosť 1 |
| Pneumatická prípojka 2 | Pripojovacia doska veľkosť 26mm podľa ISO 15407-1 pripájacia platňa podľa VDMA 24563, veľkosť 1 |
| Pneumatická prípojka 3 | Pripojovacia doska veľkosť 26mm podľa ISO 15407-1 pripájacia platňa podľa VDMA 24563, veľkosť 1 |
| Pneumatická prípojka 4 | Pripojovacia doska veľkosť 26mm podľa ISO 15407-1 pripájacia platňa podľa VDMA 24563, veľkosť 1 |
| Pneumatická prípojka 5 | Pripojovacia doska veľkosť 26mm podľa ISO 15407-1 pripájacia platňa podľa VDMA 24563, veľkosť 1 |
| Materiálová informácia pre tesnenia | NBR |
| Materiálová informácia pre skriňu | Hliníkový tlakový odliatok |