

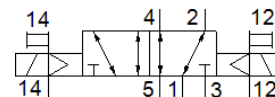
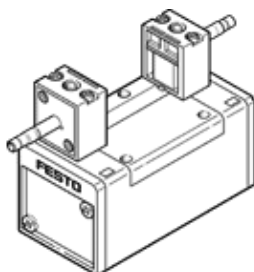
Elektromagnetický ventil

JMN1H-5/2-D-1-S-C

číslo dielca: 159689

FESTO

pod3/4a ISO 5599/1, s ručnými pomocnými ovládaniami, bez magnetických cievok a bez zásuviek.
magnetické cievky a zásuvky treba objednať separátne.



údajový list

| charakteristický znak | Hodnota |
|---|--|
| Funkcia ventilu | 5/2 bistabilný |
| Typ ovládania | elektrický |
| Šírka | 42 mm |
| Štandardný menovitý prietok | 1.200 l/min |
| Pracovný tlak | -0,9 ... 16 bar |
| Konštrukčné vyhotovenie | piestové šupátko |
| Klasifikácia Maritime | viď certifikát |
| Spôsob ochrany | IP65 |
| Menovitá hodnota | 8 mm |
| Sieťový modul | 43 mm |
| Funkcia odsávania | škrtené |
| Princíp tesnenia | mäkký |
| montážna poloha | ľubovoľný |
| Vyhovuje predpisu | ISO 5599-1 |
| Ručné pomocné ovládanie | s príslušenstvom, s aretáciou tlačítkom |
| Kód-ISO | 169 |
| Druh riadenia | predregulovaný |
| napájanie riadiacim vzduchom | externý |
| Smer prúdenia | reverzibilný |
| Prekrytie | Pozitívne prekrytie |
| Riadiaci tlak | 2 ... 10 bar |
| Čas prepnutia | 18 ms |
| Max. pozitívny testovací impulz s logikou 0 | 3.700 µs |
| Max. negatívny testovací impulz s logikou 1 | 4.600 µs |
| Charakteristická hodnota cievky | Viď elektromagnetické cievky, objednávajú sa samostatne |
| Pracovné médium | Stlačený vzduch podľa ISO8573-1:2010 [7:4:4] |
| Poznámka k ovládaciemu a riadiacemu médiu | Možná prevádzka s mazaním (pre ďalšiu prevádzku požadovaná) |
| Odolnosť proti vibráciám | Test použitia pre transport so stupňom závažnosti 1 podľa FN 942017-4 a EN 60068-2-6 |
| Pevnosť proti otrasom | Test proti otrasom na úrovni 2 podľa FN 942017-5 a EN 60068-2-27 |
| LABS - konformita | VDMA24364-B1/B2-L |
| Teplota média | -5 ... 50 °C |
| Hladina akustického tlaku | 85 dB(A) |
| Riadiace médium | Stlačený vzduch podľa ISO8573-1:2010 [7:4:4] |
| Teplota okolia | -5 ... 50 °C |
| Hmotnosť výrobku | 610 g |
| Elektrická prípojka | cez cievku N1, objednávava sa samostatne |
| Typ upevnenia | na prípojnú dosku s priebežným vŕtaním |
| Prípojka riadiaceho vzduchu 12 | Pripojovacia doska veľkosť 1 podľa ISO 5599-1 |
| Prípojka riadiaceho vzduchu 14 | Pripojovacia doska veľkosť 1 podľa ISO 5599-1 |
| Pneumatická prípojka 1 | Pripojovacia doska veľkosť 1 podľa ISO 5599-1 |

| charakteristický znak | Hodnota |
|------------------------|---|
| Pneumatická prípojka 2 | Prípojovacia doska veľkosť 1 podľa ISO 5599-1 |
| Pneumatická prípojka 3 | Prípojovacia doska veľkosť 1 podľa ISO 5599-1 |
| Pneumatická prípojka 4 | Prípojovacia doska veľkosť 1 podľa ISO 5599-1 |
| Pneumatická prípojka 5 | Prípojovacia doska veľkosť 1 podľa ISO 5599-1 |
| Materiálový údaj | zhoda s RoHS |
| Materiál tesnení | HNBR NBR |
| Materiál telesa | Hliníkový tlakový odliatok |