

elektromagnetický ventil

MT2H-5/3B-4,0-S-VI-B

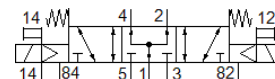
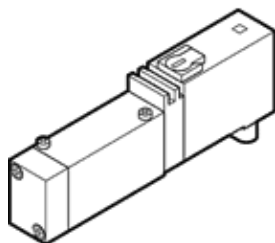
číslo dielca: 159450

Výbehový typ

pre ventilový terminál

Výbehový typ. Dodateľný do 2017. Pre alternatívny produkt - pozrite portál podpory.

FESTO



údajový list

| charakteristický znak | Hodnota |
|---|--|
| Funkcia ventilu | 5/3 v kľudovej polohe pod tlakom |
| Typ ovládania | elektrický |
| Šírka | 17,8 mm |
| Štandardný menovitý prietok | 500 l/min |
| Pracovný tlak | -0,9 ... 10 bar |
| Konštrukčné vyhotovenie | piestové šupátko |
| spôsob návratnosti | mechanická pružina |
| Spôsob ochrany | IP65 |
| Osvedčenie | c UL us - Recognized (OL) |
| Menovitá hodnota | 5 mm |
| Sieťový modul | 18 mm |
| Funkcia odsávania | škrtené |
| Princíp tesnenia | mäkký |
| montážna poloha | ľubovoľný |
| Ručné pomocné ovládanie | s príslušenstvom, s aretáciou |
| Druh riadenia | predregulovaný |
| napájanie riadiacim vzduchom | externý |
| Smer prúdenia | reverzibilný |
| Odolnosť voči prekrytiu | áno |
| Upozornenie pre nútenú dynamizáciu | Spínacia frekvencia minimálne 1x za týždeň |
| Riadiaci tlak | 4 ... 6 bar |
| b-hodnota | 0,37 |
| C-hodnota | 3,2 l/sbar |
| Čas vypnutia | 25 ms |
| Čas zapnutia | 12 ms |
| Spínacia doba | 100% |
| Charakteristická hodnota cievky | 24 V DC: 2.5 W |
| Pracovné médium | Stlačený vzduch podľa ISO8573-1:2010 [7:4:4] |
| Poznámka k ovládaciemu a riadiacemu médiu | Možná prevádzka s mazaním (pre ďalšiu prevádzku požadovaná) |
| Odolnosť proti vibráciám | Skúška použitia v doprave na úrovni 1 podľa FN 942017-4 a EN 60068-2-6 |
| Pevnosť proti otrasom | Šokový test SG2 podľa FN/EN |
| Trieda odolnosti proti korózii KBK | 2 |
| Teplota skladovania | -20 ... 40 °C |
| Teplota média | -5 ... 50 °C |
| Hladina akustického tlaku | 75 dB(A) |
| Riadiace médium | Stlačený vzduch podľa ISO8573-1:2010 [7:4:4] |
| Teplota okolia | -5 ... 50 °C |
| Hmotnosť výrobku | 150 g |
| Elektrická prípojka | tvar C podľa EN 175301-803 štvorhranné vyhotovenie Zástrčka |

| charakteristický znak | Hodnota |
|---|----------------------------|
| Typ upevnenia | na prípojnú dosku |
| Odfuk riadiaceho vzduchu - prípojka 82/84 | prípájacia platňa |
| Prípojka riadiaceho vzduchu 12 | prípájacia platňa |
| Prípojka riadiaceho vzduchu 14 | prípájacia platňa |
| Pneumatická prípojka 1 | prípájacia platňa |
| Pneumatická prípojka 2 | prípájacia platňa |
| Pneumatická prípojka 3 | prípájacia platňa |
| Pneumatická prípojka 4 | prípájacia platňa |
| Pneumatická prípojka 5 | prípájacia platňa |
| Materiálový údaj | zhoda s RoHS |
| Materiálová informácia pre tesnenia | NBR HNBR |
| Materiálová informácia pre skriňu | Hliníkový tlakový odliatok |