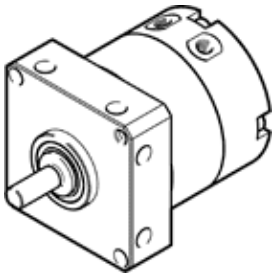


Kyvný pohon DSM-T-10-240-P

číslo dielca: 1562093

FESTO



údajový list

| charakteristický znak | Hodnota |
|--|---|
| Velkosť | 10 |
| Uhol tlmenia | 0,5 deg |
| Uhol otáčania | 0 ... 240 deg |
| Tlmenie | P: elastické tlmiace krúžky obojstranné |
| montážna poloha | ľubovlný |
| činnosť | dvojčinný |
| Konštrukčné vyhotovenie | Kyvné krídlo |
| Rozpoznanie polohy | bez |
| Pracovný tlak | 3,5 ... 8 bar |
| Max. frekvencia otáčania pri 0,6 MPa (6 bar, 87 psi) | 2 Hz |
| Pracovné médium | Stlačený vzduch podľa ISO8573-1:2010 [7:4:4] |
| Poznámka k ovládaciemu a riadiacemu médiu | Možná prevádzka s mazaním (pre ďalšiu prevádzku požadovaná) |
| LABS - konformita | VDMA24364-B2-L |
| Teplota okolia | 0 ... 60 °C |
| Teoretický krútiaci moment pri 0,6 MPa (6 bar, 87 psi) | 1,7 Nm |
| Dovolený hmotnostný moment zotrvačnosti | 0,0026 kgm ² |
| Hmotnosť výrobku | 200 g |
| Typ upevnenia | s vnútorným závitom |
| Pneumatická prípojka | M3 |
| Materiálový údaj | zhoda s RoHS |
| Materiál hriadeľa pohonu | vysokolegovaná nehrdzavejúca oceľ |
| Materiál tesnení | TPE-U(PU) |
| Materiál telesa | Hliník eloxovaný |