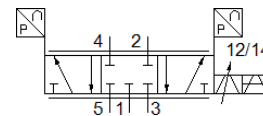
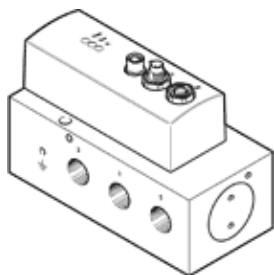


Proporcionálny prietokový ventil VPWP-10-L-5-Q-10-E-G-EX1

číslo dielca: 1552544

FESTO



údajový list

charakteristický znak	Hodnota
Menovitá hodnota	10 mm
Typ ovládania	elektrický
Princíp tesnenia	Tvrдый
montážna poloha	ľubovoľný Najlepšie vodorovne (zobrazovacími komponentami nahor). Ak sa ventil hýbe, musí byť namontovaný kolmo k smeru pohybu.
Konštrukčné vyhotovenie	piestové šupátko s integrovanými snímačmi tlaku
spôsob návratnosti	magnetická pružina
Bezpečnostné pokyny	Bezpečnostná pozícia VPWP
Druh riadenia	priamo
Smer prúdenia	nereverzibilný
Funkcia ventilu	5/3-proporcionálny-rozvádzač-ventil, zatvorený
Ukazovatele stavu	LED žltá = PL (výkonová záťaž) LED zelená = napájanie LED červená = chyba
Pracovný tlak Mpa	0 ... 1 MPa
Pracovný tlak	0 ... 10 bar
Pracovný tlak, polohovanie/Soft Stop	4 ... 8 bar
Menovitý pracovný tlak	0,6 MPa
Menovitý prevádzkový tlak	6 bar
Menovitý pracovný tlak (psi)	87 psi
Štandardný menovitý prietok	2.000 l/min
Menovité prevádzkové napätie DC	24 V
Rozsah pracovného napätia DC	18 ... 30 V
Rozsah záťažového napätia DC	18 ... 30 V
Max. prúdová záťaž napätového výstupu	500 mA
Max. prúdová záťaž digitálneho výstupu	500 mA
Max. prúdový príkon ventilového pohonu	1,2 A
Maximálny príkon, logika	0,15 A
Menovité napätie DC	24 V
Napájanie digitálneho výstupu	24 V záťažové napätie
Napájanie napätového výstupu	24 V záťažové napätie
Osvedčenie	RCM Mark
CE-Značka (pozri prehlásenie o zhode)	podľa smernice EU-EMV podľa smernice EU - Ex-ochrana (ATEX) podľa EU-RoHS-RL
UKCA-značenie (pozri prehlásenie o zhode)	podľa UK predpisov pre EMC podľa UK EX predpisov podľa UK RoHS predpisov
ATEX- kategória plyn	II 3G
Výbušné prostredie - ochrana proti vznieteniu: Plyn	Ex nA IIC T5 X Gc
Ex-Teplota okolia	0°C ≤ Ta ≤ +50°C
Pracovné médium	Stlačený vzduch podľa ISO8573-1:2010 [6:4:4]
Poznámka k ovládaciemu a riadiacemu médiu	Nie je možná prevádzka s mazaním
Trieda odolnosti proti korózii KBK	1 - Nízke zaťaženie koróziou

charakteristický znak	Hodnota
LABS - konformita	VDMA24364-B1/B2-L
Teplota média	0 ... 50 °C
Spôsob ochrany	IP65 zmontované
Teplota okolia	0 ... 50 °C
Hmotnosť výrobku	1.010 g
Rozlíšenie tlaku	0,01 bar
Chyba linearity FS	< 1,5 %
opakovateľná presnosť FS	< 1 %
Vyhotovenie 24 V napätového výstupu	pozitívna logika (PNP) bez galvanického oddelenia Chránený proti skratu Opačné napájanie bez poškodenia
Vyhotovenie digitálneho výstupu	podľa IEC 61131-2 pozitívna logika (PNP) bez galvanického oddelenia Chránený proti skratu Opačné napájanie bez poškodenia
Riadiace rozhranie	Digitálny CAN-Bus s Festo protokolom Koncový odpor, integrovaný
Elektrická prípojka Fieldbus-ového rozhrania IN	Zástrčka M9 5-pólový
Elektrická prípojka Fieldbus-ového rozhrania OUT	zásuvka M9 5-pólový
Elektrické pripojenie Fieldbus rozhrania	zásuvka M8 4-pólový
Typ upevnenia	s priebežným vŕtaním s príslušenstvom
Farba prípojov	Prípoj 2: Modrá Prípoj 4: Čierna
Pneumatická prípojka 1	G3/8
Pneumatická prípojka 2	G3/8
Pneumatická prípojka 3	G3/8
Pneumatická prípojka 4	G3/8
Pneumatická prípojka 5	G3/8
Materiálový údaj	zhoda s RoHS
Materiál krytu	PA - zosilnený
Materiál telesa	Hliníková tvárna zliatina eloxovaný