

# Lineárny pohon DFPI-100- -ND2P-C1V-P-A

číslo dielca: 1548005

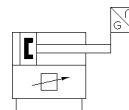
Výbehový typ

s integrovaným elektropneumatickým regulátorom polohy, dvojčinný, priemer piestu 100 mm, upevňovacie rozhrania na ložiskovom veku pre montáž armatúr podľa DIN EN ISO 5210, elektrické/pneumatiké prípoje cez kovovú zásuvku a pripojovací kábel NHSB (príslušenstvo), 4-vodiče, napájacie napätie 24 VDC, vstup požadovanej hodnoty 4...20 mA, spätný signál polohy 4...20 mA, bezpečnostná poloha piestnej tyče. Výbehový typ. Dodateľný do 2024. Pre alternatívny produkt - pozrite portál podpory.

FESTO



Vzorové zobrazenie



## údajový list

charakteristický znak	Hodnota
Velkosť servopohonu	100
pripojovací obraz príruby	F07
Zdvih	40 ... 990 mm
Zdvihová rezerva	3 mm
priemer piesta	100 mm
Prípojenie armatúry zodpovedá norme	ISO 5210
Tlmenie	bez tlmenia
montážna poloha	ľubovoľný
činnosť	dvojčinný
Konštrukčné vyhotovenie	piest piestna tyč profilová rúra
Rozpoznanie polohy	s integrovaným odmeriavacím zariadením
Spôsob merania: Systém merania dráhy	Potenciometer
Ochrana proti prepólovaniu	pre pracovné napätie pre žiadanú hodnotu Inicializačný vstup
Pracovný tlak Mpa	0,3 ... 0,8 MPa
Pracovný tlak	3 ... 8 bar 43,5 ... 116 psi
Menovitý pracovný tlak	0,6 MPa
Menovitý prevádzkový tlak	6 bar
Analógový výstup	4 - 20 mA
Rozsah pracovného napätia DC	21,6 ... 26,4 V
Maximálny príkon	220 mA
Menovité prevádzkové napätie DC	24 V
Vstup požadovanej hodnoty	4 ... 20 mA
Osvedčenie	RCM Mark
KC značka	KC-EMV
CE-Značka (pozri prehlásenie o zhode)	podľa smernice EU-EMV podľa smernice EU - Ex-ochrana (ATEX) podľa EU-RoHS-RL
UKCA-značenie (pozri prehlásenie o zhode)	podľa UK predpisov pre EMC podľa UK EX predpisov podľa UK RoHS predpisov
Certifikácia ochrany proti výbuchu mimo EU	EPL Dc (GB) EPL Gc (GB)
ATEX- kategória plyn	II 3G

charakteristický znak	Hodnota
ATEX- kategória prach	II 3D
Výbušné prostredie - ochrana proti vznieteniu: Plyn	Ex ec IIC T4 X Gc
Výbušné prostredie - ochrana proti vznieteniu: Prach	Ex tc IIIC T120°C X Dc
Ex-Teplota okolia	-5 °C ≤ Ta ≤ +50 °C
Pracovné médium	Stlačený vzduch podľa ISO8573-1:2010 [7:4:4]
Poznámka k ovládaciemu a riadiacemu médiu	Možná prevádzka s mazaním (pre ďalšiu prevádzku požadovaná)
Trvalá odolnosť voči rázom podľa DIN/IEC 68 Diel 2-82	Kontrolované podľa stupňa bezpečnosti 2
Teplota skladovania	-5 ... 50 °C
Teplota média	-5 ... 40 °C
Relatívna vlhkosť vzduchu	5 - 100 % Kondenzujúci
Spôsob ochrany	IP65 IP67 IP69K NEMA 4
Medza únavy pri kmitavom namáhaní podľa DIN/IEC 68 Diel 2-6	Kontrolované podľa stupňa bezpečnosti 2
Teplota okolia	-5 ... 50 °C
Teoretická sila pri 0,6 MPa (6 bar, 87 psi), zasúvanie	4.417 N
Teoretická sila pri 0,6 MPa (6 bar, 87 psi), vysúvanie	4.712 N
Spotreba vzduchu na 10 mm zdvíhu pri zasúvaní	0,5153 l
Spotreba vzduchu na 10 mm zdvíhu pri vysúvaní	0,5498 l
Pohyblivá hmotnosť pri zdvíhu 0 mm	1.228 g
Súčiniteľ prírastku hmotnosti na 10 mm zdvíhu	27 g
Počiatočná hmotnosť pri zdvíhu 0 mm	5.237 g
Prírastok hmotnosti na 10 mm zdvíhu	80 g
Dodatočná hmotnosť odmeriavacieho systému na 10 mm	2 g
Presnosť analógového výstupu	1 %FS
Veľkosť mŕtvej zóny	1 %FS
Hysterézia FS	1 %FS
Presnosť polohy	1,0 %FS
Opakovateľná presnosť v ± %FS	1 %FS
Elektrická prípojka	5-pólový Priama zástrčka / skrutková svorka So špecifickým príslušenstvom
Pneumatická prípojka	pre vonkajší priemer hadice 8 mm pre vonkajší priemer hadice 10 mm So špecifickým príslušenstvom
Materiálový údaj	zahŕňa látky obsahujúce LABS zhoda s RoHS
Materiál koncovej dosky	Hliníková tvárna zliatina, eloxovaná
Materiál spodného krytu	Hliníková tvárna zliatina, eloxovaná
Materiál piestnej tyče	vysokolegovaná nehrdzavejúca oceľ
Materiál stieracieho krúžku piestnej tyče	TPE-U(PU)
Materiál skrutiek	vysokolegovaná nehrdzavejúca oceľ
Materiál statických tesnení	NBR
Materiál telesa valca	Hliníková tvárna zliatina, hladko eloxovaná