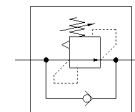
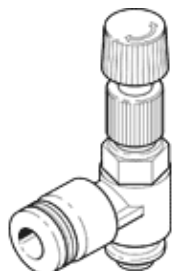


Regulačný ventil diferenčného tlaku LRL-1/4-QS-6

číslo dielca: 153502

FESTO

bez manometra s vonkajším závitom a nástrčným pripojením QS.



údajový list

| charakteristický znak | Hodnota |
|---|---|
| Funkcia regulátora | konštantný diferenčný tlak so spätným prietokom |
| Pneumatická prípojka 1 | G1/4 |
| Pneumatická prípojka 2 | QS-6 |
| Typ upevnenia | zaskrutkovateľné |
| Menovitý prietok otvorený | 267 l/min |
| Oblasť regulácie tlaku | 2 ... 6 bar |
| Vstupný tlak 1 MPa | 0 ... 0,9 MPa |
| Vstupný tlak 1 | 0 ... 9 bar |
| Vstupný tlak 1 psi | 0 ... 130,5 psi |
| Teplota okolia | 0 ... 60 °C |
| Materiál telesa | PBT-zosilnený |
| Pracovné médium | Stlačený vzduch podľa ISO8573-1:2010 [7:::] |
| Zabezpečenie ovládania | ryhovaná skrutka s kontra maticou |
| montážna poloha | ľubovoľný |
| Konštrukčné vyhotovenie | priamoovládaný piestny ventil s priebežným tlakovým napájaním |
| Menovitý prietok uzavretý | 266 l/min |
| Poznámka k ovládaciemu a riadiacemu médiu | Možná prevádzka s mazaním (pre ďalšiu prevádzku požadovaná) |
| LABS - konformita | VDMA24364-B1/B2-L |
| Hmotnosť výrobku | 37 g |
| Materiál závitového čapu | Poniklovaná mosadz |
| Materiálový údaj | zhoda s RoHS |
| Materiál tesnenia závitů | PTFE |