

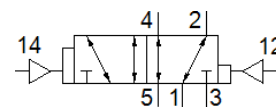
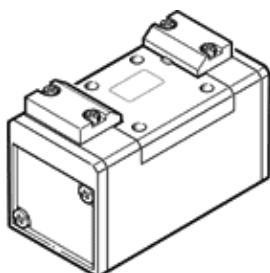
# Pneumatický ventil

## JD-5/2-D-2-C

číslo dielca: 151847

FESTO

5/2 - cestný ventil, bistabilný, s dominantným signálom, pneumaticky ovládaný.



## údajový list

charakteristický znak	Hodnota
Funkcia ventilu	5/2 bistabilný s dominantným signélom
Typ ovládania	pneumatický
Šírka	54 mm
Štandardný menovitý prietok	2.300 l/min
Pracovný tlak Mpa	-0,09 ... 1,6 MPa
Pracovný tlak	-0,9 ... 16 bar
Konštrukčné vyhotovenie	piestové šupátko
Osvedčenie	UL - Recognized (OL)
Menovitá hodnota	11,5 mm
Sieťový modul	56 mm
Funkcia odsávania	škrtené
Princíp tesnenia	mäkký
montážna poloha	ľubovoľný
Vyhovuje predpisu	ISO 5599-1
Ručné pomocné ovládanie	žiadna
Kód-ISO	203
Druh riadenia	priamo
Smer prúdenia	reverzibilný
Prekrytie	Pozitívne prekrytie
Riadiaci tlak	2 ... 16 bar
Čas prepnutia	8 ms
Čas prepnutia (dominujúci)	8 ms
Pracovné médium	Stlačený vzduch podľa ISO8573-1:2010 [7:4:4]
Poznámka k ovládaciemu a riadiacemu médiu	Možná prevádzka s mazaním (pre ďalšiu prevádzku požadovaná)
Odolnosť proti vibráciám	Test použitia pre transport so stupňom závažnosti 1 podľa FN 942017-4 a EN 60068-2-6
Pevnosť proti otrasom	Test proti otrasom na úrovni 2 podľa FN 942017-5 a EN 60068-2-27
LABS - konformita	VDMA24364-B1/B2-L
Teplota média	-10 ... 60 °C
Hladina akustického tlaku	85 dB(A)
Riadiace médium	Stlačený vzduch podľa ISO8573-1:2010 [7:4:4]
Teplota okolia	-10 ... 60 °C
Hmotnosť výrobku	550 g
Typ upevnenia	na prípojnú dosku s priebežnou dierou a skrutkou
Prípojka riadiaceho vzduchu 12	Prípojovacia doska veľkosť 2 podľa ISO 5599-1
Prípojka riadiaceho vzduchu 14	Prípojovacia doska veľkosť 2 podľa ISO 5599-1
Pneumatická prípojka 1	Prípojovacia doska veľkosť 2 podľa ISO 5599-1
Pneumatická prípojka 2	Prípojovacia doska veľkosť 2 podľa ISO 5599-1
Pneumatická prípojka 3	Prípojovacia doska veľkosť 2 podľa ISO 5599-1
Pneumatická prípojka 4	Prípojovacia doska veľkosť 2 podľa ISO 5599-1
Pneumatická prípojka 5	Prípojovacia doska veľkosť 2 podľa ISO 5599-1
Materiálový údaj	zhoda s RoHS
Materiál tesnení	HNBR NBR
Materiál telesa	Hliníkový tlakový odliatok