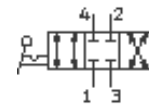
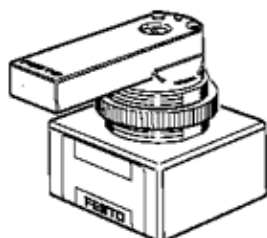


riadiaci posúvač HS-4/3-1/8-B

číslo dielca: 151842

FESTO

4/3-cestný ventil s ručnou pákou, stredová poloha žiadny priechod.
Výbehový typ: Dostupný do 2006
Tento typ je vhodný pre prevádzkovanie vakuu. Prípoj vakuu na 3 (R).



údajový list

charakteristický znak	Hodnota
Štandardný menovitý prietok	700 l/min
Pneumatická prípojka 2	G1/8
Pneumatická prípojka 4	G1/8
Pracovný tlak	-0,95 ... 10 bar
Konštrukčné vyhotovenie	Otočné posúvač
Menovitá hodnota	6 mm
Teplota média	-20 ... 60 °C
Teplota okolia	-20 ... 60 °C
Ovládací moment	1 Nm
Hmotnosť výrobku	120 g
Typ upevnenia	s priebežným vŕtaním
Pneumatická prípojka 1	G1/8
Pneumatická prípojka 3	G1/8
Materiálová informácia pre tesnenia	NBR
Materiálová informácia pre skriňu	Plast