

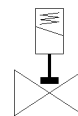
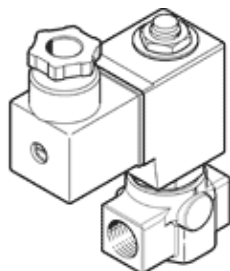
# Elektromagnetický ventil

## VZWD-L-M22C-M-N14-20-V-2AP4-40-R1

číslo dielca: 1491975

FESTO

priamo riadený, prípoj NPT1/4".



### údajový list

charakteristický znak	Hodnota
Konštrukčné vyhotovenie	priamoriadený sedlový ventil
Typ ovládania	elektrický
Princíp tesnenia	mäkký
montážna poloha	ľubovoľný
Typ upevnenia	zabudovanie vedenia
Prípoj procesného ventilu	1/4 NPT
Elektrická prípojka	Pripojovací obrazec tvar A podľa EN 175301-803 Zástrčka podľa EN 175301-803 štvorhranné vyhotovenie
Menovitá hodnota	2 mm
Funkcia ventilu	2/2 zatvorený monostabilný
Ručné pomocné ovládanie	žiadna
Smer prúdenia	neverezibilný
Médium	Stlačený vzduch podľa ISO8573-1:2010 [7:4:4] Inertné plyny Minerálny olej Voda neutrálne kvapaliny ďalšie médiá na požiadanie
Menovitý tlak procesného ventilu	100
Diferenciálny tlak (Mpa)	0 MPa
Rozdiel tlaku	0 bar
Diferenciálny tlak (psi)	0 psi
Charakteristická hodnota cievky	110 V AC: 50/60 Hz, Spínací výkon 19 VA, Pridržiavací výkon 16 VA
Trieda izolácie	F
Dovolená odchýlka napätia	+/- 10 %
Spínacia doba	100 %
spôsob návratnosti	mechanická pružina
Druh riadenia	priamo
Tlak média	0 ... 4 MPa 0 ... 40 bar
Tlak média psi	0 ... 580 psi
Max. viskozita	22 mm <sup>2</sup> /s
Teplota média	-10 ... 80 °C
Teplota okolia	-10 ... 35 °C
Intenzita únikov podľa EN 12266-1	A
Prietok Kv	0,13 m <sup>3</sup> /h
Štandardný menovitý prietok	140 l/min
Čas zapnutia	20 ms
Čas vypnutia	18 ms
Materiálový údaj	zhoda s RoHS
LABS - konformita	VDMA24364 - zóna III
Materiál telesa	vysokolegovaná nehrdzavejúca oceľ

charakteristický znak	Hodnota
Číslo materiálu pre teleso	1.4305
Materiál tesnení	FPM
Hmotnosť výrobku	650 g
CE-Značka (pozri prehlásenie o zhode)	podľa smernice EU o nízkom napätí
UKCA-značenie (pozri prehlásenie o zhode)	podľa UK predpisov pre elektrické komponenty
Spôsob ochrany	IP65
Trieda odolnosti proti korózii KBK	3 - Silné zaťaženie koróziou