

Elektromagnetický ventil

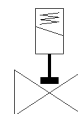
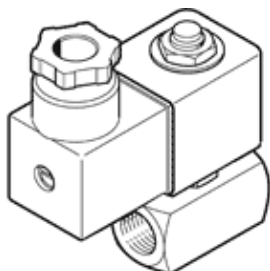
VZWD-L-M22C-M-G18-20-V-1P4-15

číslo dielca: 1491827

★ Základný program

priamo riadený, prípoj G1/8".

FESTO



údajový list

| charakteristický znak | Hodnota |
|-----------------------------------|--|
| Konštrukčné vyhotovenie | priamoriadený sedlový ventil |
| Typ ovládania | elektrický |
| Princíp tesnenia | mäkký |
| montážna poloha | ľubovoľný |
| Typ upevnenia | zabudovanie vedenia |
| Prípoj procesného ventilu | G1/8 |
| Elektrická prípojka | Prípojovací obrazec tvar A podľa EN 175301-803 Zástrčka podľa EN 175301-803 štvorhranné vyhotovenie |
| Menovitá hodnota | 2 mm |
| Funkcia ventilu | 2/2 zatvorený monostabilný |
| Ručné pomocné ovládanie | žiadna |
| Smer prúdenia | neverzibilný |
| Médium | Stlačený vzduch podľa ISO8573-1:2010 [7:4:4] Inertné plyny Minerálny olej Voda neutrálne kvapaliny ďalšie médiá na požiadanie |
| Menovitý tlak procesného ventilu | 50 |
| Diferenciálny tlak (Mpa) | 0 MPa |
| Rozdiel tlaku | 0 bar |
| Diferenciálny tlak (psi) | 0 psi |
| Charakteristická hodnota cievky | 24 V DC: 6,8 W |
| Trieda izolácie | H |
| Dovolená odchýlka napätia | +/- 10 % |
| Spínacia doba | 100 % |
| spôsob návratnosti | mechanická pružina |
| Druh riadenia | priamo |
| Tlak média | 0 ... 1,5 MPa 0 ... 15 bar |
| Tlak média psi | 0 ... 217,5 psi |
| Max. viskozita | 22 mm ² /s |
| Teplota média | -10 ... 80 °C |
| Teplota okolia | -10 ... 35 °C |
| Intenzita únikov podľa EN 12266-1 | A |
| Prietok Kv | 0,13 m ³ /h |
| Štandardný menovitý prietok | 140 l/min |
| Čas zapnutia | 25 ms |
| Čas vypnutia | 10 ms |
| Materiálový údaj | zhoda s RoHS |
| LABS - konformita | VDMA24364 - zóna III |
| Materiál telesa | Mosadz |

| charakteristický znak | Hodnota |
|------------------------------------|------------------------------|
| Číslo materiálu pre teleso | CW614N |
| Materiál tesnení | FPM |
| Hmotnosť výrobku | 300 g |
| Spôsob ochrany | IP65 |
| Trieda odolnosti proti korózii KBK | 1 - Nízke zaťaženie koróziou |