

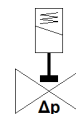
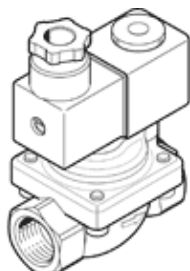
Elektromagnetický ventil

VZWP-L-M22C-G38-130-V-1P4-40

číslo dielca: 1489946

FESTO

nepriamo riadený, s piestom, prípoj G3/8".



údajový list

charakteristický znak	Hodnota
Konštrukčné vyhotovenie	Nepriamo riadený piestový sedlový ventil
Typ ovládania	elektrický
Princíp tesnenia	mäkký
montážna poloha	Cievka pokiaľ možno hore
Typ upevnenia	zabudovanie vedenia
Prípoj procesného ventilu	G3/8
Elektrická prípojka	Prípojovací obrazec tvar A podľa EN 175301-803 Zástrčka podľa EN 175301-803 štvorhranné vyhotovenie
Menovitá hodnota	13 mm
Funkcia ventilu	2/2 zatvorený monostabilný
Ručné pomocné ovládanie	žiadna
Smer prúdenia	neverzibilný
Médium	Stlačený vzduch podľa ISO8573-1:2010 [7:4:4] Inertné plyny neutrálne kvapaliny ďalšie médiá na požiadanie
Menovitý tlak procesného ventilu	40
Diferenciálny tlak (Mpa)	0,05 MPa
Rozdiel tlaku	0,5 bar
Diferenciálny tlak (psi)	7,25 psi
Charakteristická hodnota cievky	24 V DC: 6,8 W
Trieda izolácie	H
Dovolená odchýlka napätia	+/- 10 %
Spínacia doba	100 %
Druh riadenia	predregulovaný
Tlak média	0,05 ... 4 MPa 0,5 ... 40 bar
Tlak média psi	7,25 ... 580 psi
Max. viskozita	22 mm ² /s
Teplota média	-10 ... 80 °C
Teplota okolia	-10 ... 35 °C
Intenzita únikov podľa EN 12266-1	A
Prietok Kv	2 m ³ /h
Štandardný menovitý prietok	2.100 l/min
Čas zapnutia	100 ms
Čas vypnutia	250 ms
Materiálový údaj	zhoda s RoHS
LABS - konformita	VDMA24364 - zóna III
Materiál telesa	Liata mosadz
Číslo materiálu pre teleso	CW617N
Materiál tesnení	FPM
Materiál skrutiek	vysokolegovaná nehrdzavejúca oceľ
Číslo materiálu, skrutka	1.4301
Hmotnosť výrobku	575 g
Spôsob ochrany	IP65
Trieda odolnosti proti korózii KBK	1 - Nízke zaťaženie koróziou