

Pneumatický ventil

VL-5/3G-1/4-B

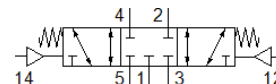
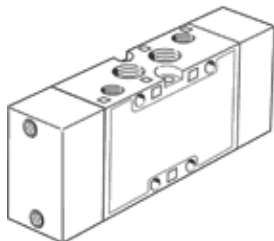
FESTO

číslo dielca: 14298

Classic - nepoužívať pre nové projekty

5/3-cestný ventil, stredová poloha zatvorená

Moderné alternatívy nájdete pomocou zadania prvých štyroch znakov
objednávacieho kódu do vyhľadávacieho poľa.



údajový list

charakteristický znak	Hodnota
Funkcia ventilu	5/3 v kľudovej polohe zatvorený
Typ ovládania	pneumatický
Šírka	32 mm
Štandardný menovitý prietok	1.600 l/min
Pracovný tlak Mpa	-0,09 ... 1 MPa
Pracovný tlak	-0,9 ... 10 bar
Konštrukčné vyhotovenie	piestové šupátko
spôsob návratnosti	mechanická pružina
Menovitá hodnota	10 mm
Sieťový modul	33 mm
Funkcia odsávania	škrtené
Princíp tesnenia	mäkký
montážna poloha	ľubovoľný
Ručné pomocné ovládanie	žiadna
Druh riadenia	priamo
napájanie riadiacim vzduchom	externý
Smer prúdenia	reverzibilný
Prekrytie	Pozitívne prekrytie
Riadiaci tlak Mpa	0,3 ... 1 MPa
Riadiaci tlak	3 ... 10 bar
b-hodnota	0,38
C-hodnota	6,35 l/sbar
Max. spínacia frekvencia	3 Hz
Čas vypnutia	26 ms
Čas zapnutia	6 ms
Čas prepnutia	30 ms
Pracovné médium	Stlačený vzduch podľa ISO8573-1:2010 [7:4:4]
Poznámka k ovládaciemu a riadiacemu médiu	Možná prevádzka s mazaním (pre ďalšiu prevádzku požadovaná)
Trieda odolnosti proti korózii KBK	1 - Nízke zaťaženie koróziou
LABS - konformita	VDMA24364-B1/B2-L
Teplota skladovania	-40 ... 60 °C
Teplota média	-10 ... 60 °C
Riadiace médium	Stlačený vzduch podľa ISO8573-1:2010 [7:4:4]
Teplota okolia	-10 ... 60 °C
Hmotnosť výrobku	375 g
Typ upevnenia	na PR- lištu s priebežným vŕtaním Voliteľný:
Prípojka riadiaceho vzduchu 12	G1/8
Prípojka riadiaceho vzduchu 14	G1/8
Pneumatická prípojka 1	G1/4
Pneumatická prípojka 2	G1/4

charakteristický znak	Hodnota
Pneumatická přípojka 3	G1/4
Pneumatická přípojka 4	G1/4
Pneumatická přípojka 5	G1/4
Materiálový údaj	zhoda s RoHS
Materiál tesnení	NBR
Materiál telesa	Hliníkový tlakový odliatok