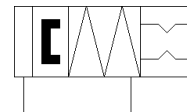
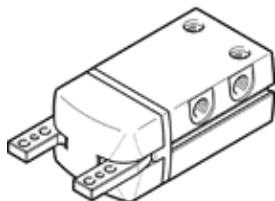


# Uhlový uchopovač DHWS-32-A-NC

číslo dielca: 1310183

FESTO



## údajový list

charakteristický znak	Hodnota
Velkosť	32
Max. výmenná presnosť	$\leq 0,2$ mm
Max. uhol otvorenia	40 deg
Rotačná symetria	$\leq 0,2$ mm
Presnosť opakovania, uchopovač	$\leq 0,04$ mm
Počet uchopovacích prstov	2
montážna poloha	ľubovoľný
činnosť	dvojčinný
funkcia uchopovača	Uhol
zaručenie uchopovacej sily	pri zatvorení
Konštrukčné vyhotovenie	páčka
Rozpoznanie polohy	pre snímače koncových polôh
Pracovný tlak	4 ... 8 bar
Max. pracovná frekvencia uchopovača	$\leq 3$ Hz
Min. čas otvorenia pri 0,6 MPa (6 bar, 87 psi)	88 ms
Min. čas zatvorenia pri 0,6 MPa (6 bar, 87 psi)	55 ms
Pracovné médium	Stlačený vzduch podľa ISO8573-1:2010 [7:4:4]
Poznámka k ovládaciemu a riadiacemu médiu	Možná prevádzka s mazaním (pre ďalšiu prevádzku požadovaná)
Trieda odolnosti proti korózii KBK	1 - Nízke zaťaženie koróziou
LABS - konformita	VDMA24364-B2-L
RSBP-klasifikácia podľa CD-0033	F5
Teplota okolia	5 ... 60 °C
Hmotnostný moment zotrvačnosti	1,63 kgcm <sup>2</sup>
Max. sila na čelustiach uchopovača Fz statická	120 N
Max. moment na čelustiach uchopovača Mx statický	6 Nm
Max. moment na čelustiach uchopovača My statický	6 Nm
Max. moment na čelustiach uchopovača Mz statický	6 Nm
Hmotnosť výrobku	462 g
Typ upevnenia	Vnútorý závit a strediaci krúžok S priebežnou dierou a centrovacím krúžkom Voliteľný:
Pneumatická prípojka	G1/8
Materiálový údaj	zhoda s RoHS
Materiál krytu	PA
Materiál telesa	Hliníková tvárna zliatina tvrdé eloxovaný
Materiál palcov uchopovača	vysokelegovaná oceľ