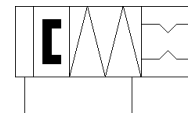
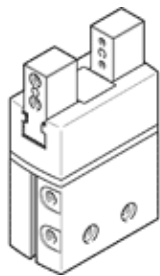


Paralelný uchopovač DHPS-35-A-NC

číslo dielca: 1254054

FESTO



údajový list

charakteristický znak	Hodnota
Velkosť	35
Zdvih na uchopovaciau čelusť	12,5 mm
Max. výmenná presnosť	$\leq 0,2$ mm
Max. uhlová vôľa uchopovača ax, ay	$< 0,5$ deg
Max. vôľa uchopovača Sz	$< 0,02$ mm
Rotačná symetria	$\leq 0,2$ mm
Presnosť opakovania, uchopovač	$< 0,02$ mm
Počet uchopovacích prstov	2
Typ pohonu	pneumatický
montážna poloha	ľubovoľný
činnosť	dvojčinný
funkcia uchopovača	paralelný
zaručenie uchopovacej sily	pri zatvorení
Konštrukčné vyhotovenie	páčka nútený postup činností
vedenie	Klzné vedenie
Rozpoznanie polohy	pre snímače koncových polôh
Pracovný tlak Mpa	0,4 ... 0,8 MPa
Pracovný tlak	4 ... 8 bar 58 ... 116 psi
Max. pracovná frekvencia uchopovača	2 Hz
Min. čas otvorenia pri 0,6 MPa (6 bar, 87 psi)	131 ms
Min. čas zatvorenia pri 0,6 MPa (6 bar, 87 psi)	99 ms
Max. hmota na jednu externu čelusť	450 g
Pracovné médium	Stlačený vzduch podľa ISO8573-1:2010 [7:4:4]
Poznámka k ovládaciemu a riadiacemu médiu	Možná prevádzka s mazaním (pre ďalšiu prevádzku požadovaná)
Trieda odolnosti proti korózii KBK	1 - Nízke zaťaženie koróziou
LABS - konformita	VDMA24364-B2-L
RSBP-klasifikácia podľa CD-0033	F5
Teplota okolia	5 ... 60 °C
Hmotnostný moment zotrvačnosti	12,726 kgcm ²
Max. sila na čelustiach uchopovača Fz statická	450 N
Max. moment na čelustiach uchopovača Mx statický	50 Nm
Max. moment na čelustiach uchopovača My statický	50 Nm
Max. moment na čelustiach uchopovača Mz statický	50 Nm
Mazací interval prvkov vedenia	10 Mio SP
Hmotnosť výrobku	1.345 g
Typ upevnenia	Vnútorňý závit a strediaci krúžok S priebežnou dierou a centrovacím krúžkom Voliteľný:
Pneumatická prípojka	G1/8
Materiálový údaj	zhoda s RoHS
Materiál krytu	PA
Materiál telesa	Hliníková tvárna zliatina, tvrdo eloxovaná
Materiál palcov uchopovača	vysokolegovaná nehrdzavejúca oceľ