

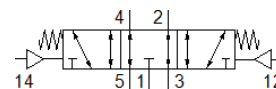
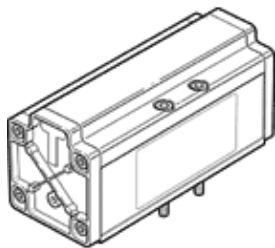
Pneumatický ventil

VL-5/3E-3/4-D-4

číslo dielca: 12464

FESTO

s upevňovacími skrutkami, bez pripájacej dosky



údajový list

charakteristický znak	Hodnota
Funkcia ventilu	5/3 v kľudovej polohe odvetraný
Typ ovládania	pneumatický
Šírka	76 mm
Štandardný menovitý prietok	4.800 l/min
Pracovný tlak	-0,9 ... 16 bar
Konštrukčné vyhotovenie	piestové šupátko
spôsob návratnosti	mechanická pružina
Menovitá hodnota	18 mm
Sieťový modul	82 mm
Funkcia odsávania	škrtené
Princíp tesnenia	mäkký
montážna poloha	ľubovoľný
Vyhovuje predpisu	ISO 5599-1
Ručné pomocné ovládanie	žiadna
Kód-ISO	408
Druh riadenia	priamo
Smer prúdenia	reverzibilný
Prekrytie	Pozitívne prekrytie
Riadiaci tlak	3 ... 16 bar
Čas vypnutia	170 ms
Čas zapnutia	50 ms
Pracovné médium	Stlačený vzduch podľa ISO8573-1:2010 [7:4:4]
Poznámka k ovládaciemu a riadiacemu médiu	Možná prevádzka s mazaním (pre ďalšiu prevádzku požadovaná)
LABS - konformita	VDMA24364-B1/B2-L
Teplota média	-10 ... 60 °C
Hladina akustického tlaku	85 dB(A)
Riadiace médium	Stlačený vzduch podľa ISO8573-1:2010 [7:4:4]
Teplota okolia	-10 ... 60 °C
Hmotnosť výrobku	2.000 g
Typ upevnenia	na prípojnú dosku s priebežnou dierou a skrutkou
Prípojka riadiaceho vzduchu 12	Pripojovacia doska veľkosť 4 podľa ISO 5599-1
Prípojka riadiaceho vzduchu 14	Pripojovacia doska veľkosť 4 podľa ISO 5599-1
Pneumatická prípojka 1	Pripojovacia doska veľkosť 4 podľa ISO 5599-1
Pneumatická prípojka 2	Pripojovacia doska veľkosť 4 podľa ISO 5599-1
Pneumatická prípojka 3	Pripojovacia doska veľkosť 4 podľa ISO 5599-1
Pneumatická prípojka 4	Pripojovacia doska veľkosť 4 podľa ISO 5599-1
Pneumatická prípojka 5	Pripojovacia doska veľkosť 4 podľa ISO 5599-1
Materiálový údaj	zhoda s RoHS
Materiál tesnení	NBR
Materiál telesa	Hliník