

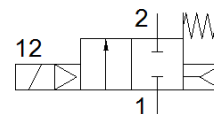
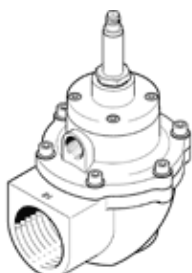
Pulzný ventil VZWE-E-M22C-M-G112-400-H

číslo dielca: 1239565

Výbehový typ

Výbehový typ. Dodateľný do 2023. Pre alternatívny produkt - pozrite portál podpory.

FESTO



údajový list

charakteristický znak	Hodnota
Konštrukčné vyhotovenie	Rohový tvar Membránový ventil
Typ ovládania	elektrický
Princíp tesnenia	mäkký
montážna poloha	ľubovoľný
Typ upevnenia	zaskrutkované napevno so závitom
Prípoj - Armatúra 1	G1 1/2
Prípoj - Armatúra 2	G1 1/2
Menovitá hodnota	40 mm
Funkcia ventilu	2/2 zatvorený monostabilný
Ručné pomocné ovládanie	žiadna
Smer prúdenia	nereverzibilný
Médium	Stlačený vzduch podľa ISO8573-1:2010 [7:4:4]
Rozdiel tlaku	0,35 bar
spôsob návratnosti	mechanická pružina
Druh riadenia	predregulovaný
Tlak média	0,35 ... 8 bar
Poznámka k ovládaciemu a riadiacemu médiu	Nie je možná prevádzka s mazaním
Teplota okolia	-20 ... 60 °C
Prietok Kv	48 m ³ /h
Čas zapnutia	≤ 30 ms
Čas vypnutia	≤ 100 ms
Materiálový údaj	zhoda s RoHS
LABS - konformita	VDMA24364 - zóna III
Materiál telesa	Hliníkový tlakový odliatok
Číslo materiálu pre teleso	EN AC-47100D
Materiál tesnení	NBR
Materiál skrutiek	vysokolegovaná nehrdzavejúca oceľ
Číslo materiálu, skrutka	1.4301
Materiál kotvovej trubky	vysokolegovaná oceľ
Materiál membrány	NBR-PA
Hmotnosť výrobku	1.300 g
Spôsob ochrany	IP65
Trieda odolnosti proti korózii KBK	3 - Silné zaťaženie koróziou
Max. uťahovací moment pripojovacieho závit	240 Nm