

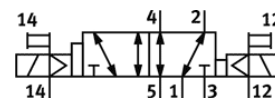
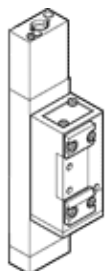
elektromagnetický ventil

JDMUH-5/2-D-3C-VI

číslo dielca: 120367

FESTO

pre ventilový terminál



údajový list

charakteristický znak	Hodnota
Funkcia ventilu	5/2 bistabilný
Typ ovládania	elektrický
Šírka	65 mm
Štandardný menovitý prietok	4.500 l/min
Pracovný tlak	-0,9 ... 10 bar
Konštrukčné vyhotovenie	piestové šupátko
Spôsob ochrany	IP65
Osvedčenie	c UL us - Recognized (OL)
Menovitá hodnota	14,5 mm
Sieťový modul	72 mm
Princíp tesnenia	mäkký
montážna poloha	ľubovoľný
Vyhovuje predpisu	ISO 5599-2
Ručné pomocné ovládanie	tlačítkom
Druh riadenia	predregulovaný
napájanie riadiacim vzduchom	interný
Smer prúdenia	reverzibilný
Odolnosť voči prekrytiu	áno
Ukazovateľ stavu spínania	nie
Riadiaci tlak	2 ... 10 bar
Čas vypnutia	36 ms
Čas zapnutia	29 ms
Menovité prevádzkové napätie DC	24 V
Dovolená odchýlka napätia	+/- 10 %
Pracovné médium	Stlačený vzduch podľa ISO8573-1:2010 [7:4:4]
Poznámka k ovládaciemu a riadiacemu médiu	Možná prevádzka s mazaním (pre ďalšiu prevádzku požadovaná)
Trieda odolnosti proti korózii KBK	1
Teplota média	-5 ... 50 °C
Riadiace médium	Stlačený vzduch podľa ISO8573-1:2010 [7:4:4]
Teplota okolia	-5 ... 50 °C
Hmotnosť výrobku	1.260 g
Typ upevnenia	s priebežným vŕtaním
Pneumatická prípojka 1	Prípojovacia doska veľkosť 03 podľa ISO 5599-2
Pneumatická prípojka 2	Prípojovacia doska veľkosť 03 podľa ISO 5599-2
Pneumatická prípojka 3	Prípojovacia doska veľkosť 03 podľa ISO 5599-2
Pneumatická prípojka 4	Prípojovacia doska veľkosť 03 podľa ISO 5599-2
Pneumatická prípojka 5	Prípojovacia doska veľkosť 03 podľa ISO 5599-2
Materiálový údaj	zhoda s RoHS
Materiálová informácia pre tesnenia	NBR
Materiálová informácia, posúvačový piest	Oceľ