

Elektromagnetický ventil

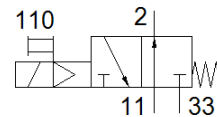
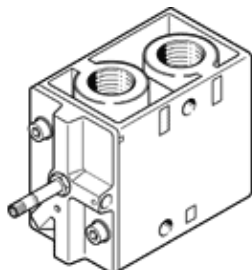
MOFH-3-3/4

číslo dielca: 11969

FESTO

s ručným pomocným ovládaním, bez elektromagnetickej cievky a bez zásuvky.

elektromagnetickú cievku a zásuvku treba objednať separátne.



údajový list

charakteristický znak	Hodnota
Funkcia ventilu	3/2 otvorený monostabilný
Typ ovládania	elektrický
Šírka	68 mm
Štandardný menovitý prietok	7.500 l/min
Pracovný tlak Mpa	0,2 ... 0,8 MPa
Pracovný tlak	2 ... 8 bar
Konštrukčné vyhotovenie	Tanierová podložka
spôsob návratnosti	mechanická pružina
Osvedčenie	c UL us - Recognized (OL)
Spôsob ochrany	IP65
Menovitá hodnota	19 mm
Funkcia odsávania	škrtené
Princíp tesnenia	mäkký
montážna poloha	ľubovoľný
Ručné pomocné ovládanie	s aretáciou
Druh riadenia	predregulovaný
napájanie riadiacim vzduchom	interný
Smer prúdenia	nereverzibilný
Prekrytie	Negatívne prekrytie
Čas vypnutia	29 ms
Čas zapnutia	40 ms
Max. pozitívny testovací impulz s logikou 0	2.200 µs
Charakteristická hodnota cievky	Vid' elektromagnetické cievky, objednávajú sa samostatne
Pracovné médium	Stlačený vzduch podľa ISO8573-1:2010 [7:4:4]
Poznámka k ovládaciemu a riadiacemu médiu	Možná prevádzka s mazaním (pre ďalšiu prevádzku požadovaná)
Trieda odolnosti proti korózii KBK	1 - Nízke zaťaženie koróziou
LABS - konformita	VDMA24364-B1/B2-L
Teplota skladovania	-20 ... 60 °C
Teplota média	-10 ... 60 °C
Teplota okolia	-5 ... 40 °C
Hmotnosť výrobku	1.260 g
Elektrická prípojka	cez F-cievku, treba dodatočne objednať
Typ upevnenia	na montážnu lištu s priebežným vŕtaním Voliteľný:
Odfuk riadiaceho vzduchu - prípojka 82	M5
Pneumatická prípojka 1	G3/4
Pneumatická prípojka 11	G3/4
Pneumatická prípojka 2	G3/4
Pneumatická prípojka 3	G3/4
Pneumatická prípojka 33	G3/4
Materiálový údaj	zhoda s RoHS
Materiál tesnení	NBR
Materiál telesa	Hliníkový tlakový odliatok