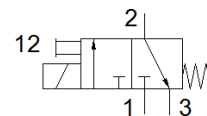
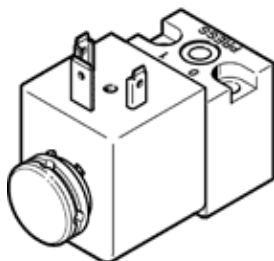


Pilotný ventil MDH-3/2-24DC

číslo dielca: 119600

FESTO

priamo riadený, s magnetickou cievkou s pomocným ručným ovládaním,
bez zásuvky.



údajový list

| charakteristický znak | Hodnota |
|---|--|
| Funkcia ventilu | 3/2 zatvorený monostabilný |
| Typ ovládania | elektrický |
| Šírka | 30 mm |
| Štandardný menovitý prietok | 50 l/min |
| Pracovný tlak Mpa | 0,1 ... 1,6 MPa |
| Pracovný tlak | 1 ... 16 bar 14,5 ... 232 psi |
| Konštrukčné vyhotovenie | Tanierová podložka |
| spôsob návratnosti | mechanická pružina |
| Spôsob ochrany | IP65 |
| Menovitá hodnota | 1,3 mm |
| Sieťový modul | 42 mm |
| Funkcia odsávania | neškrtiteľný |
| podľa normy | ISO 15218 |
| Princíp tesnenia | mäkký |
| montážna poloha | ľubovoľný |
| Vyhovuje predpisu | ISO 15218 |
| Ručné pomocné ovládanie | tlačítkom |
| Druh riadenia | priamo |
| Smer prúdenia | nereverzibilný |
| Prekrytie | Negatívne prekrytie |
| Čas vypnutia | 9 ms |
| Čas zapnutia | 11 ms |
| Spínacia doba | 100 % |
| Charakteristická hodnota cievky | 24 V DC: 6,8 W 42 V AC: 50 Hz, spínací výkon 14,5 VA, pridržiavací výkon 9,9 VA 53 V AC: 60 Hz, spínací výkon 15,0 VA, pridržiavací výkon 9,3 VA |
| Dovolená odchýlka napätia | +/- 10 % |
| Pracovné médium | Stlačený vzduch podľa ISO8573-1:2010 [7:4:4] |
| Poznámka k ovládaciemu a riadiacemu médiu | Možná prevádzka s mazaním (pre ďalšiu prevádzku požadovaná) |
| Trieda odolnosti proti korózii KBK | 2 - Mierne zaťaženie koróziou |
| LABS - konformita | VDMA24364-B2-L |
| Teplota média | -15 ... 80 °C |
| Teplota okolia | -15 ... 50 °C |
| Hmotnosť výrobku | 140 g |
| Elektrická prípojka | Prípojovací obrazec tvar A podľa EN 175301-803 podľa DIN EN 175301-803 |
| Typ upevnenia | na prípojnú dosku s priebežným vŕtaním |
| Pneumatická prípojka 1 | prípájacia platňa |
| Pneumatická prípojka 2 | prípájacia platňa |
| Pneumatická prípojka 3 | nezachytený |
| Materiálový údaj | zhoda s RoHS |
| Materiál tesnení | FPM |