

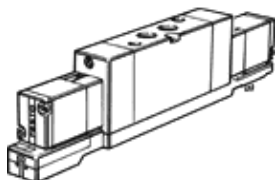
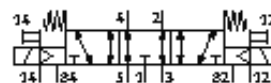
elektromagnetický ventil

MVH-5/3E-1/4-S-B-VI

číslo dielca: 118810

FESTO

s magnetickou cievkou a ručným pomocným ovládaním, bez zásuvky.



údajový list

charakteristický znak	Hodnota
Funkcia ventilu	5/3 v kľudovej polohe odvetraný
Typ ovládania	elektrický
Štandardný menovitý prietok	1.600 l/min
Pracovný tlak	-0,9 ... 10 bar
Konštrukčné vyhotovenie	piestové šupátko Tanierová podložka
spôsob návratnosti	pneumatická pružina
Menovitá hodnota	10 mm
Funkcia odsávania	škrtené
Princíp tesnenia	mäkký
Druh riadenia	predregulovaný
napájanie riadiacim vzduchom	externý
Smer prúdenia	reverzibilný
b-hodnota	0,38
C-hodnota	6,35 l/sbar
Čas vypnutia	32 ms
Čas zapnutia	44 ms
Pracovné médium	filtrovaný stlačený vzduch, jemnosť filtrácie 40 µm, zaolejovaný, alebo nezaolejovaný Vákuum
Teplota média	-5 ... 50 °C
Riadiace médium	filtrovaný stlačený vzduch, jemnosť filtrácie 40 µm, zaolejovaný, alebo nezaolejovaný
Teplota okolia	-5 ... 50 °C
Typ upevnenia	s priebežným vŕtaním
Odfuk riadiaceho vzduchu - prípojka 82	M5
Odfuk riadiaceho vzduchu - prípojka 84	M5
Pneumatická prípojka 1	prípájacia platňa G1/4
Pneumatická prípojka 2	G1/4
Pneumatická prípojka 3	prípájacia platňa G1/4
Pneumatická prípojka 4	G1/4
Pneumatická prípojka 5	prípájacia platňa
Materiálový údaj	zahŕňa látky obsahujúce LABS
Materiálová informácia pre tesnenia	NBR