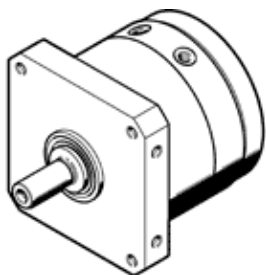


Kyvný pohon DSM-T-63-270-A-B

číslo dielca: 1145127

FESTO



údajový list

charakteristický znak	Hodnota
Velkosť	63
Uhol otáčania	0 ... 270 deg
montážna poloha	ľubovoľný
činnosť	dvojčinný
Konštrukčné vyhotovenie	Kyvné krídlo
Rozpoznanie polohy	pre snímače koncových polôh
Pracovný tlak Mpa	0,2 ... 1 MPa
Pracovný tlak	2 ... 10 bar
Max. frekvencia otáčania pri 0,6 MPa (6 bar, 87 psi)	1,6 Hz
Pracovné médium	Stlačený vzduch podľa ISO8573-1:2010 [7:-:-]
Trieda odolnosti proti korózii KBK	0 - Bez zaťaženia koróziou
LABS - konformita	VDMA24364-B2-L
Teplota okolia	-10 ... 60 °C
Maximálna axiálna sila	500 N
Maximálna radiálna sila	500 N
Teoretický krútiaci moment pri 0,6 MPa (6 bar, 87 psi)	80 Nm
Hmotnosť výrobku	6.050 g
Typ upevnenia	s vnútorným závitom
Pneumatická prípojka	G1/4
Materiálový údaj	zhoda s RoHS
Materiál hriadeľa pohonu	Oceľ poniklované
Materiál tesnení	TPE-U(PU)
Materiál telesa	Hliníková tvárna zliatina