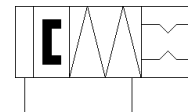
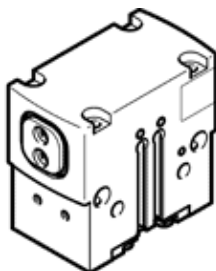


Paralelný uchopovač HGPD-20-A-G2

číslo dielca: 1132941

FESTO

s poistením uchopovacej sily pri zatváraní ...-G2.



údajový list

charakteristický znak	Hodnota
Velkosť	20
Zdvih na uchopovaciu čelusť	4 mm
Max. výmenná presnosť	$\leq 0,2$ mm
Max. uhlová vôľa uchopovača ax, ay	$\leq 0,1$ deg
Max. vôľa uchopovača Sz	$\leq 0,02$ mm
Rotačná symetria	$\leq 0,2$ mm
Presnosť opakovania, uchopovač	$\leq 0,04$ mm
Počet uchopovacích prstov	2
Typ pohonu	pneumatický
montážna poloha	ľubovoľný
činnosť	dvojčinný
funkcia uchopovača	paralelný
zaručenie uchopovacej sily	pri zatvorení
Konštrukčné vyhotovenie	Šikmá plocha nútený postup činností
Rozpoznanie polohy	pre snímače koncových polôh
Pracovný tlak	4 ... 8 bar
Pracovný tlak, uzatvárací vzduch	0 ... 0,5 bar
Max. pracovná frekvencia uchopovača	≤ 3 Hz
Min. čas otvorenia pri 0,6 MPa (6 bar, 87 psi)	35 ms
Min. čas zatvorenia pri 0,6 MPa (6 bar, 87 psi)	18 ms
Max. hmota na jednu externu čelusť	57 g
Pracovné médium	Stlačený vzduch podľa ISO8573-1:2010 [7:4:4]
Poznámka k ovládaciemu a riadiacemu médiu	Možná prevádzka s mazaním (pre ďalšiu prevádzku požadovaná)
Trieda odolnosti proti korózii KBK	2 - Mierne zaťaženie koróziou
LABS - konformita	VDMA24364-B2-L
RSBP-klasifikácia podľa CD-0033	F5
Spôsob ochrany	IP65
Teplota okolia	5 ... 60 °C
Hmotnostný moment zotrvačnosti	0,52 kgcm ²
Max. moment na čelustiach uchopovača Mx statický	12 Nm
Max. moment na čelustiach uchopovača My statický	7 Nm
Max. moment na čelustiach uchopovača Mz statický	6 Nm
Mazací interval prvkov vedenia	5.000.000 Mio SP
Hmotnosť výrobku	182 g
Typ upevnenia	Vnútorňý závit a strediaci krúžok S priebežnou dierou a centrovacím krúžkom s priebežným otvorom a lícovaným kolíkom s vnútorným závitom a lícovaným kolíkom Voliteľný:
Pneumatická prípojka,	M3
Pneumatická prípojka	M5
Materiálový údaj	zhoda s RoHS
Materiál krytu	vysokolegovaná nehrdzavejúca oceľ
Materiál telesa	Hliník, eloxovaný
Materiál palcov uchopovača	Oceľ, tvrdená