

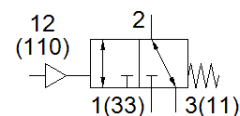
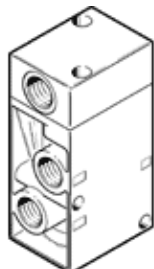
Pneumatický ventil

VL/O-3-1/4-NPT

číslo dielca: 10841

FESTO

Ventil je podľa zapojenia prívodov v kludovej polohe uzavretý, alebo otvorený.



údajový list

charakteristický znak	Hodnota
Funkcia ventilu	3/2 otvorený/zatvorený monostabilný
Typ ovládania	pneumatický
Šírka	30,5 mm
Štandardný menovitý prietok	800 l/min
Pracovný tlak Mpa	-0,095 ... 1 MPa
Pracovný tlak	-0,95 ... 10 bar
Konštrukčné vyhotovenie	Tanierová podložka
spôsob návratnosti	mechanická pružina
Spôsob ochrany	IP65
Menovitá hodnota	7 mm
Sieťový modul	32 mm
Funkcia odsávania	škrtené
Princíp tesnenia	mäkký
montážna poloha	ľubovoľný
Druh riadenia	priamo
napájanie riadiacim vzduchom	externý
Smer prúdenia	reverzibilný
Prekrytie	Negatívne prekrytie
Riadiaci tlak Mpa	0,1 ... 1 MPa
Riadiaci tlak	1 ... 10 bar
Čas vypnutia	26 ms
Čas zapnutia	7 ms
Pracovné médium	Stlačený vzduch podľa ISO8573-1:2010 [7:4:4]
Poznámka k ovládaciemu a riadiacemu médiu	Možná prevádzka s mazaním (pre ďalšiu prevádzku požadovaná)
Trieda odolnosti proti korózii KBK	1 - Nízke zaťaženie koróziou
LABS - konformita	VDMA24364-B2-L
Teplota skladovania	-20 ... 60 °C
Teplota média	-10 ... 60 °C
Riadiace médium	Stlačený vzduch podľa ISO8573-1:2010 [7:4:4]
Teplota okolia	-10 ... 60 °C
Hmotnosť výrobku	230 g
Typ upevnenia	na montážnu lištu s priebežným vŕtaním Voliteľný:
prípoj dýchacieho otvoru	M5
Prípoj riadiaceho vzduchu 110	1/8 NPT
Prípojka riadiaceho vzduchu 12	1/8 NPT
Pneumatická prípojka 1	1/4 NPT
Pneumatická prípojka 11	1/4 NPT
Pneumatická prípojka 2	1/4 NPT
Pneumatická prípojka 3	1/4 NPT
Pneumatická prípojka 33	1/4 NPT
Materiálový údaj	zhoda s RoHS
Materiál tesnení	NBR
Materiál telesa	Hliníkový tlakový odliatok