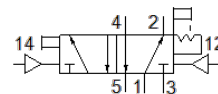
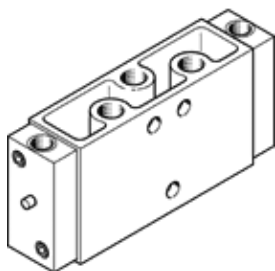


Pneumatický ventil

JH-5-1/2

číslo dielca: 10165

FESTO



údajový list

charakteristický znak	Hodnota
Funkcia ventilu	5/2 bistabilný
Typ ovládania	pneumatický
Šírka	52 mm
Štandardný menovitý prietok	4.500 l/min
Pracovný tlak Mpa	0 ... 1 MPa
Pracovný tlak	0 ... 10 bar
Konštrukčné vyhotovenie	Tanierová podložka
Menovitá hodnota	14 mm
Sieťový modul	69 mm
Funkcia odsávania	škrtené
Princíp tesnenia	mäkký
montážna poloha	ľubovoľný
Ručné pomocné ovládanie	s aretáciou
Druh riadenia	priamo
napájanie riadiacim vzduchom	externý
Smer prúdenia	nereverzibilný
Prekrytie	Negatívne prekrytie
Riadiaci tlak Mpa	0,12 ... 1 MPa
Riadiaci tlak	1,2 ... 10 bar
b-hodnota	0,3
Max. spínacia frekvencia	12 Hz
Čas prepnutia	3 ms
Pracovné médium	Stlačený vzduch podľa ISO8573-1:2010 [7:4:4]
Poznámka k ovládaciemu a riadiacemu médiu	Možná prevádzka s mazaním (pre ďalšiu prevádzku požadovaná)
Trieda odolnosti proti korózii KBK	1 - Nízke zaťaženie koróziou
LABS - konformita	VDMA24364-B1/B2-L
Teplota skladovania	-20 ... 60 °C
Teplota média	-10 ... 60 °C
Riadiace médium	Stlačený vzduch podľa ISO8573-1:2010 [7:4:4]
Teplota okolia	-10 ... 60 °C
Hmotnosť výrobku	1.130 g
Typ upevnenia	na montážnu lištu s priebežným vŕtaním Voliteľný:
Prípojka pomocného riadiaceho vzduchu 12	G1/4
Prípojka pomocného riadiaceho vzduchu 14	G1/4
Prípojka riadiaceho vzduchu 12	G1/4
Pneumatická prípojka 1	G1/2
Pneumatická prípojka 2	G1/2
Pneumatická prípojka 3	G1/2
Pneumatická prípojka 4	G1/2
Pneumatická prípojka 5	G1/2
Materiálový údaj	zhoda s RoHS
Materiál tesnení	NBR TPE-U(PU)
Materiál telesa	Hliníkový tlakový odliatok