

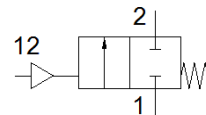
# Ventil so šikmým sedlom

## VZXF-L-M22C-M-B-N34-180-M1-V4V4T-50-20

číslo dielca: 1002548

FESTO

Pneumaticky ovládaný ventil so šikmým sedlom z ušľachtilej ocele.  
Vyhotovenie s prívodom pod sedlo, bezpečnostná poloha - zatvorený,  
NPT-závit, menovitá šírka 3/4".



### údajový list

charakteristický znak	Hodnota
Konštrukčné vyhotovenie	Sedlový ventil s piestovým pohonom
Typ ovládania	pneumatický
Princíp tesnenia	mäkký
montážna poloha	ľubovoľný
Typ upevnenia	zabudovanie vedenia
Prípoj vedenia	Závit 3/4 NPT podľa ANSI/ASME B 1.20.1
Menovitá hodnota	18 mm
Funkcia ventilu	2/2 zatvorený monostabilný
Smer prúdenia	nereverzibilný
Tlak média	0 ... 2 MPa 0 ... 20 bar
Menovitý tlak procesného ventilu	40
Funkcia odsávania	neškrtilný
spôsob návratnosti	mechanická pružina
Druh riadenia	s externým riadením
Pneumatická prípojka	vnútorný závit G1/8
Pracovný tlak Mpa	0,6 ... 1 MPa
Pracovný tlak	6 ... 10 bar 87 ... 145 psi
Médium	Para Hydraulický olej na báze minerálneho oleja Inertné plyny Minerálny olej Voda filtrovaný stlačený vzduch, jemnosť filtrácie 200 µm neutrálne kvapaliny
Smer prietoku	Pod sedlo ventilu, pre plynné a kvapalné médiá
Pracovné médium	Stlačený vzduch podľa ISO8573-1:2010 [7:4:4]
Max. viskozita	600 mm <sup>2</sup> /s
Teplota média	-40 ... 200 °C
Teplota okolia	-10 ... 60 °C
Prietok Kv	6,5 m <sup>3</sup> /h
Materiálový údaj	zhoda s RoHS
LABS - konformita	VDMA24364 - zóna III
Materiál telesa armatúry	odlievanie ušľachtilej ocele
Číslo materiálu, teleso procesného ventilu	1.4408
Materiál tesnenia vretena	PTFE
Materiál sedlového tesnenia	PTFE
Hmotnosť výrobku	1.400 g
Trieda odolnosti proti korózii KBK	3 - Silné zaťaženie koróziou
Materiál telesa pohonu	vysokolegovaná nehrdzavejúca oceľ