

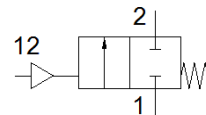
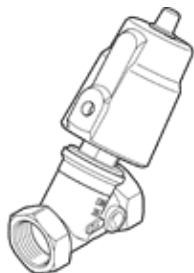
Ventil so šikmým sedlom

VZXF-L-M22C-M-A-N1-230-H3B1-50-16

číslo dielca: 1002537

FESTO

Pneumaticky ovládaný ventil so šikmým sedlom z červenej mosadze. Vyhotovenie s prívodom nad sedlo, bezpečnostná poloha - zatvorený, NPT-závit, menovitá šírka 1".



údajový list

charakteristický znak	Hodnota
Konštrukčné vyhotovenie	Sedlový ventil s piestovým pohonom
Typ ovládania	pneumatický
Princíp tesnenia	mäkký
montážna poloha	ľubovoľný
Typ upevnenia	zabudovanie vedenia
Prípoj vedenia	Závit 1 NPT podľa ANSI/ASME B 1.20.1
Menovitá hodnota	23 mm
Funkcia ventilu	2/2 zatvorený monostabilný
Smer prúdenia	nereverzibilný
Tlak média	0 ... 1,6 MPa 0 ... 16 bar
Menovitý tlak procesného ventilu	16
Funkcia odsávania	neškrtiteľný
spôsob návratnosti	mechanická pružina
Druh riadenia	s externým riadením
Pneumatická prípojka	vnútorný závit G1/8
Pracovný tlak Mpa	0,6 ... 1 MPa
Pracovný tlak	6 ... 10 bar 87 ... 145 psi
Médium	Para Inertné plyny filtrovaný stlačený vzduch, jemnosť filtrácie 200 µm
Smer prietoku	Nad sedlo ventilu, pre plynné médiá
Pracovné médium	Stlačený vzduch podľa ISO8573-1:2010 [7:4:4]
Max. viskozita	600 mm ² /s
Teplota média	-10 ... 80 °C
Teplota okolia	-10 ... 60 °C
Prietok Kv	10,8 m ³ /h
Materiálový údaj	zhoda s RoHS
LABS - konformita	VDMA24364 - zóna III
Materiál telesa armatúry	Červená mosadz
Číslo materiálu, telesa procesného ventilu	CC499K
Materiál tesnenia vretena	NBR
Materiál sedlového tesnenia	PTFE
Hmotnosť výrobku	1.500 g
Trieda odolnosti proti korózii KBK	1 - Nízke zaťaženie koróziou
Materiál telesa pohonu	Mosadz