

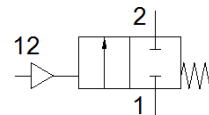
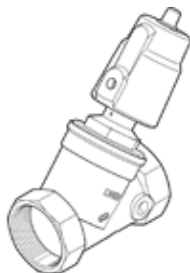
# Ventil so šikmým sedlom

## VZXF-L-M22C-M-A-G2-430-H3B1-50-4

číslo dielca: 1002510

FESTO

Pneumaticky ovládaný ventil so šikmým sedlom z červenej mosadze. Vyhotovenie s prívodom nad sedlo, bezpečnostná poloha - zatvorený, G-závit, menovitá šírka 2".



### údajový list

charakteristický znak	Hodnota
Konštrukčné vyhotovenie	Sedlový ventil s piestovým pohonom
Typ ovládania	pneumatický
Princíp tesnenia	mäkký
montážna poloha	ľubovoľný
Typ upevnenia	zabudovanie vedenia
Prípoj vedenia	Závitový nátrubok G2 podľa DIN ISO 228
Menovitá hodnota	43 mm
Funkcia ventilu	2/2 zatvorený monostabilný
Smer prúdenia	nereverzibilný
Tlak média	0 ... 0,4 MPa 0 ... 4 bar
Menovitý tlak procesného ventilu	16
Funkcia odsávania	neškrtilitelný
spôsob návratnosti	mechanická pružina
Druh riadenia	s externým riadením
Pneumatická prípojka	vnútorný závit G1/8
Pracovný tlak Mpa	0,6 ... 1 MPa
Pracovný tlak	6 ... 10 bar 87 ... 145 psi
Médium	Para Inertné plyny filtrovaný stlačený vzduch, jemnosť filtrácie 200 µm
Smer prietoku	Nad sedlo ventilu, pre plynné médiá
Pracovné médium	Stlačený vzduch podľa ISO8573-1:2010 [7:4:4]
Max. viskozita	600 mm <sup>2</sup> /s
Teplota média	-10 ... 80 °C
Teplota okolia	-10 ... 60 °C
Prietok Kv	28 m <sup>3</sup> /h
Materiálový údaj	zhoda s RoHS
LABS - konformita	VDMA24364 - zóna III
Materiál telesa armatúry	Červená mosadz
Číslo materiálu, telesa procesného ventilu	CC499K
Materiál tesnenia vretena	NBR
Materiál sedlového tesnenia	PTFE
Hmotnosť výrobku	2.800 g
CE-Značka (pozri prehlásenie o zhode)	podľa smernice EU o tlakových zariadeniach
UKCA-značenie (pozri prehlásenie o zhode)	Predpis UK pre tlakové zariadenia
Trieda odolnosti proti korózii KBK	1 - Nízke zaťaženie koróziou
Materiál telesa pohonu	Mosadz