

Клапан быстрого выхлопа SE-1/8-B

№ изделия: 9685

FESTO

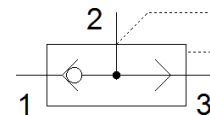
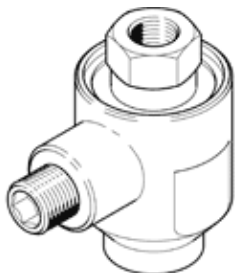


Таблица данных

Характеристика	Значение
Функция распределителя	Быстрый выхлоп
Пневматическое подключение, канал 1	G1/8
Пневматическое подключение, канал 2	G1/8
Тип крепления	Резьбовой
Standard nominal flow rate, exhaust 0.6-0.5 MPa (6-5 bar, 87-72.5 psi)	660 l/min
Standard nominal flow rate pressurisation 0.6-0.5 MPa (6-5 bar, 87-72.5 psi)	300 l/min
Рабочее давление	0,5 ... 10 bar
Температура окружающей среды	-20 ... 75 °C
Материал корпуса	Цинковая штамповка
Рабочая среда	Сжатый воздух в соответствии с ISO8573-1:2010 [7:4:4]
Условный проход	5 mm
Положение при сборке	Любое
Примечание по рабочей среде	Возможна работа со смазкой (впоследствии требуется постоянная смазка)
PWIS conformity	VDMA24364-B1/B2-L
Температура среды	-20 ... 75 °C
Уровень звукового давления	100 dB(A)
Вес продукта	75 g
Пневматическое подключение, канал 3	G1/8
Материал уплотнений	NBR