

Распределитель с педальным управлением F-3-1/4-B

№ изделия: 8984

FESTO

без фиксации.

Этот тип подходит для работы на вакууме.

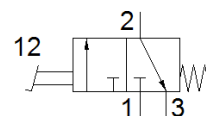


Таблица данных

Характеристика	Значение
Функция распределителя	3/2 Н.З., моностабильный
Тип управления	Ручное
Стандартный номинальный расход	600 l/min
Рабочее давление	-0,95 ... 10 bar
Тип конструкции	Тарельчатое седло
Тип сброса	механическая пружина
Условный проход	7 mm
Положение при сборке	Любое
Тип пилотного управления	прямой
Направление потока	неревверсивный
Рабочая среда	Сжатый воздух в соответствии с ISO8573-1:2010 [7:4:4]
PWIS conformity	VDMA24364-B1/B2-L
Температура окружающей среды	-10 ... 60 °C
Приводное усилие	50 N
Вес продукта	595 g
Тип крепления	со сквозным отверстием
Пневматическое подключение, канал 1	G1/4
Пневматическое подключение, канал 2	G1/4
Пневматическое подключение, канал 3	G1/4
Материал уплотнений	NBR
Материал корпуса	Алюминиевое литье под давление