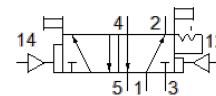
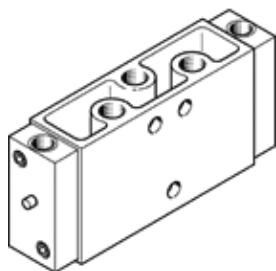


# Пневмораспределитель JDH-5-1/8

№ изделия: 8824

FESTO



## Таблица данных

Характеристика	Значение
Функция распределителя	5/2 бистабильный с доминирующим сигналом
Тип управления	пневматический
Ширина	26 mm
Стандартный номинальный расход	600 l/min
Operating pressure МПа	0 ... 1 МПа
Рабочее давление	0 ... 10 bar
Тип конструкции	Тарельчатое седло
Условный проход	5 mm
Монтажный шаг	27 mm
Функция быстрого выхлопа	дросселирующий
Тип уплотнения	мягкий
Положение при сборке	Любое
Тип пилотного управления	прямой
Питание пилотного каскада	внешний
Направление потока	нереверсивный
Overlap	Underlap
Pilot pressure МПа	0,23 ... 1 МПа
Пилотное давление	2,3 ... 10 bar
Макс. частота переключения	12 Hz
Время выключения	16 ms
Время включения	9 ms
Время переключения, реверс	7 ms
Рабочая среда	Сжатый воздух в соответствии с ISO8573-1:2010 [7:4:4]
Примечание по рабочей среде	Возможна работа со смазкой (впоследствии требуется постоянная смазка)
Классификация сопротивления коррозии CRC	1 - Низкая стойкость к коррозии
PWIS conformity	VDMA24364-B1/B2-L
Температура хранения	-20 ... 60 °C
Температура среды	-10 ... 60 °C
Температура окружающей среды	-10 ... 60 °C
Вес продукта	330 g
Тип крепления	на мколлекторной плите со сквозным отверстием Опция
Подвод пилотного воздуха 12	G1/8
Подвод пилотного воздуха 14	G1/8
Пневматическое подключение, канал 1	G1/8
Пневматическое подключение, канал 2	G1/8
Пневматическое подключение, канал 3	G1/8
Пневматическое присоединение, канал 4	G1/8
Пневматическое присоединение, канал 5	G1/8
Замечания по материалу	Соответствует директиве по ограничению использования опасных веществ (RoHS)
Материал уплотнений	NBR TPE-U(PU)
Материал корпуса	Алюминиевое литье под давление