

Распределитель плавного пуска MS4-EE-1/4-V24-F1A-B

№ изделия: 8176512

FESTO

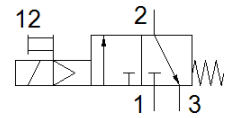
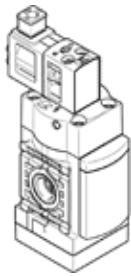


Таблица данных

| Характеристика | Значение |
|---|---|
| Серия | MS |
| Размер | 4 |
| Монтажный шаг | 40 mm |
| Тип конструкции | Poppet valve, electrically actuated |
| Ручное дублирование | защелкиваемый Толкающий |
| Тип сброса | механическая пружина |
| Тип пилотного управления | С пилотным управлением |
| Функция распределителя | 3/2 Н.З., моностабильный |
| Operating pressure MPa | 0,3 ... 0,7 MPa |
| Рабочее давление | 3 ... 7 bar |
| значение C | 8,36 l/sbar |
| значение b | 0,49 |
| Стандартный номинальный расход | 2.000 l/min |
| Standard flow rate exhaust 0.6->0 MPa (6->0 bar, 87->0 psi) | 1.600 l/min |
| Характеристики катушки | 24VDC:2,3 |
| Допустимые колебания напряжения | +/- 10 % |
| Время включения | 29 ms |
| Рабочая среда | Сжатый воздух в соответствии с ISO8573-1:2010 [7:4:4] |
| Классификация сопротивления коррозии CRC | 1 - Низкая стойкость к коррозии |
| Замечания по материалу | Соответствует директиве по ограничению использования опасных веществ (RoHS) |
| PWIS conformity | VDMA24364-B1/B2-L |
| RSBP classification to CD-0033 | F1a |
| Класс чистоты помещения | ISO class 7 |
| Температура среды | -5 ... 50 °C |
| Класс защиты | IP65 |
| Температура окружающей среды | -5 ... 50 °C |
| Тип крепления | с креплением на стене/поверхности |
| Положение при сборке | Вертикально +/- 5° |
| Вес продукта | 194 g |
| Пневматическое подключение, канал 1 | G1/4 |
| Пневматическое подключение, канал 2 | G1/4 |
| Пневматическое подключение, канал 3 | G1/4 |
| Питание пилотного каскада | Внутренний |
| Электрическое подключение | Расположение контактов тип C по EN 175301-803 по EN 175301-803 |
| Отображение статуса сигнала | с принадлежностями |
| Материал уплотнений | HNBR NBR |
| Материал корпуса | PA с армированием |