

Фильтр-регулятор давления MS6-LFR-1/2-D6-C-P-M-A8-F1A-B

№ изделия: 8175824

FESTO

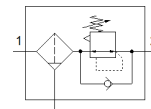


Таблица данных

| Характеристика | Значение |
|--|--|
| Размер | 6 |
| Серия | MS |
| Фиксатор привода | Поворотная рукоятка с фиксацией |
| Положение при сборке | Вертикально +/- 5° |
| Степень фильтрации | 5 µm |
| Отвод конденсата | Ручное вращением |
| Тип конструкции | Фильтр-регулятор без манометра поршневой регулятор прямого действия |
| Макс. объем конденсата | 27,3 ml |
| Функция контроллера | Постоянная выходного давления со вторичным сбросом с обратным протоком |
| Манометр | Подготовка для G1/8 |
| Operating pressure MPa | 0,1 ... 1 MPa |
| Рабочее давление | 1 ... 10 bar |
| Диапазон давления управления | 0,3 ... 7 bar |
| Max. pressure hysteresis (MPa) | 0,035 MPa |
| Макс. гистерезис давления | 0,35 bar |
| Max. pressure hysteresis | 5,075 psi |
| Стандартный номинальный расход | 4.750 l/min |
| Рабочая среда | Сжатый воздух в соответствии с ISO8573-1:2010 [7:4:4] Инертные газы |
| Примечание по рабочей среде | Compatibility with ester oil not guaranteed |
| Классификация сопротивления коррозии CRC | 1 - Низкая стойкость к коррозии |
| PWIS conformity | VDMA24364-B1/B2-L |
| RSBP classification to CD-0033 | F1a |
| Класс чистоты помещения | ISO class 7 |
| Температура хранения | -5 ... 50 °C |
| Чистота воздуха на выходе | Сжатый воздух в соответствии с ISO8573-1:2010 [6:4:4] |
| Температура среды | -5 ... 50 °C |
| Температура окружающей среды | -5 ... 50 °C |
| Вес продукта | 578 g |
| Тип крепления | Установка передней панели Линейный монтаж с принадлежностями Опция |
| Пневматическое подключение, канал 1 | G1/2 |
| Пневматическое подключение, канал 2 | G1/2 |
| Замечания по материалу | Соответствует директиве по ограничению использования опасных веществ (RoHS) |
| Материал уплотнений | NBR |
| Материал рукоятки | POM |
| Материал пружины | Легированная сталь, нержавеющая |
| Материал фильтра | PE |
| Материал корпуса | PA с армированием |
| Материал стакана | PC |
| Материал стержня клапана | POM |