

Регулятор давления MS6-LR-1/2-D6-AG-MPA-F1A-B

№ изделия: 8175353

FESTO

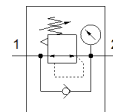
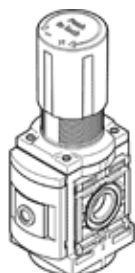


Таблица данных

Характеристика	Значение
Размер	6
Серия	MS
Фиксатор привода	Поворотная рукоятка с фиксацией
Положение при сборке	Любое
Тип конструкции	Регулятор давления с манометром поршневой регулятор прямого действия
Функция контроллера	Постоянная выходного давления со вторичным сбросом с обратным протоком
Единицы измерения	MPa
Манометр	с манометром
Operating pressure MPa	0,1 ... 1 MPa
Рабочее давление	1 ... 10 bar
Диапазон давления управления	0,3 ... 7 bar
Max. pressure hysteresis (MPa)	0,035 MPa
Макс. гистерезис давления	0,35 bar
Max. pressure hysteresis	5,075 psi
Стандартный номинальный расход	6.000 l/min
Рабочая среда	Сжатый воздух в соответствии с ISO8573-1:2010 [7:4:4] Инертные газы
Примечание по рабочей среде	Возможна работа со смазкой (впоследствии требуется постоянная смазка)
Классификация сопротивления коррозии CRC	1 - Низкая стойкость к коррозии
PWIS conformity	VDMA24364-B1/B2-L
RSBP classification to CD-0033	F1a
Класс чистоты помещения	ISO class 7
Температура хранения	-5 ... 50 °C
Температура среды	-5 ... 50 °C
Температура окружающей среды	-5 ... 50 °C
Вес продукта	482 g
Тип крепления	Установка передней панели Линейный монтаж с принадлежностями Опция
Пневматическое подключение, канал 1	G1/2
Пневматическое подключение, канал 2	G1/2
Замечания по материалу	Соответствует директиве по ограничению использования опасных веществ (RoHS)
Материал нижней крышки	PA
Материал уплотнений	NBR
Материал рукоятки	POM
Материал пружины	Легированная сталь, нержавеющая
Материал корпуса	PA с армированием
Материал стержня клапана	POM