

Распределитель с пилотным управлением MGXDH-3/2-H-T-1.2-230AC-EX

№ изделия: 8157305

FESTO

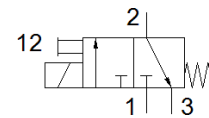
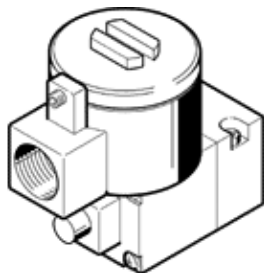


Таблица данных

| Характеристика | Значение |
|--|---|
| Функция распределителя | 3/2 Н.З., моностабильный |
| Тип управления | электрический |
| Operating pressure MPa | -0,09 ... 0,8 MPa |
| Рабочее давление | -0,9 ... 8 bar |
| Operating pressure | -13,05 ... 116 psi |
| Тип конструкции | Отсечной клапан |
| Тип сброса | механическая пружина |
| Обозначение CE (см. заявление о соответствии) | в соответствии с директивой EU по взрывозащите (ATEX) |
| Сертификация взрывозащиты за пределами Евросоюза | EPL Db (CN) EPL Db (IEC-EX) EPL Gb (CN) EPL Gb (IEC-EX) |
| Сертификационный департамент | ATEX: CML 15 ATEX 1119X IEC: IECEx CML 17.0147X |
| Категория ATEX Газ | II 2G |
| Категория ATEX Пыль | II 2D |
| Взрывозащита типа "Газ" | Ex db IIC T4 Gb |
| Взрывозащита типа "Пыль" | Ex tb IIIC T135°C Db |
| Взрывобезопасная температура окружающей среды | -65°C ≤ Ta ≤ +40°C |
| Класс защиты | IP66 |
| Ручное дублирование | Толкающий |
| Направление потока | неревверсивный |
| Рабочий цикл | 100 % |
| Класс изоляции | H |
| Характеристики катушки | 230 V AC: 50/60 Гц, мощность переключения 10 VA, мощность удержания 6 VA |
| Допустимое колебание частоты | +/- 10 % |
| Рабочая среда | Сжатый воздух в соответствии с ISO8573-1:2010 [7:4:4] |
| Примечание по рабочей среде | Возможна работа со смазкой (впоследствии требуется постоянная смазка) |
| Классификация сопротивления коррозии CRC | 2 - Средняя стойкость к коррозии |
| PWIS conformity | VDMA24364 zone III |
| Температура окружающей среды | -65 ... 80 °C |
| Тип крепления | CNOMO |
| Замечания по материалу | Соответствует директиве по ограничению использования опасных веществ (RoHS) |