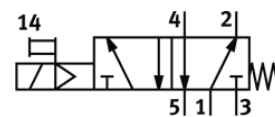
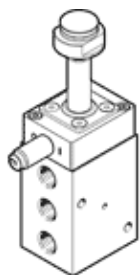


# Клапан VOFC-L-M52-MY-G14-F19A

№ изделия: 8155960

FESTO



## Таблица данных

Характеристика	Значение
Функция распределителя	5/2 моностабильный
Тип управления	электрический
Ширина	40 mm
Стандартный номинальный расход	1.030 l/min
Operating pressure МПа	0,25 ... 0,8 МПа
Рабочее давление	2,5 ... 8 bar
Тип конструкции	Золотниковый
Тип сброса	механическая пружина
Класс защиты	IP65
Условный проход	6 mm
Тип уплотнения	мягкий
Положение при сборке	Любое
Ручное дублирование	защелкиваемый
Тип пилотного управления	С пилотным управлением
Питание пилотного каскада	Внутренний
Направление потока	неревверсивный
Safety Integrity Level (SIL)	Product can be used in SRP/CS up to SIL 2 (high demand) Изделие может использоваться в SRP/CS вплоть до SIL 2 низкие требования
Коэффициент расхода Kv	1,08 m <sup>3</sup> /h
Коэффициент расхода Kv на выхлопе	1,08 m <sup>3</sup> /h
Стандартный номинальный расход 2-3	978 l/min
Время выключения	22 ms
Время включения	26 ms
Рабочая среда	Druckl. ISO8573-1:2010[7:2:2]
Классификация сопротивления коррозии CRC	4 - Очень высокая стойкость к коррозии
PWIS conformity	VDMA24364 zone III
Температура среды	-25 ... 60 °C
Температура окружающей среды	-25 ... 60 °C
Вес продукта	520 g
Пневматическое подключение, канал 1	G1/4
Пневматическое подключение, канал 2	G1/4
Пневматическое подключение, канал 3	G1/4
Пневматическое присоединение, канал 4	G1/4
Пневматическое присоединение, канал 5	G1/4
Замечания по материалу	Соответствует директиве по ограничению использования опасных веществ (RoHS)
Материал уплотнений	NBR
Материал корпуса	Алюминий с покрытием