

Пропорциональный регулятор давления VPPI-5L-3-G18-0L10H-V1-S1BT

№ изделия: 8153297

FESTO

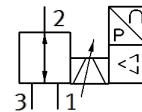
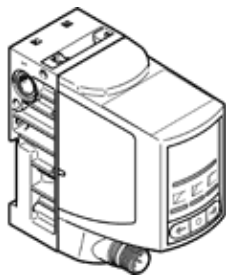


Таблица данных

Характеристика	Значение
Номинальный диаметр, подача давления	5 mm
Номинальный диаметр, выхлоп	5 mm
Тип управления	электрический
Тип уплотнения	мягкий
Total leakage	5 l/h
Направление потока	нереверсивный
Положение при сборке	Любое
Тип конструкции	Тарельчатый клапан с пружинным возвратом
Защита от короткого замыкания	для всех электрических соединений
Макс. длина линии	30 m
Setpoint input	0 - 10 V PWM
Input resistance	100 kOhm
Инструкции по безопасности	Safety position VPPI, normally closed
Защищен от смены полярности	для всех электрических соединений
Тип сброса	механическая пружина
Размеры W x L x H	42,2 mm x 95,3 mm x 94,3 mm
Тип пилотного управления	прямой
Функция распределителя	3-ходовой пропорциональный регулятор давления
Тип дисплея	LED
Рабочее давление	10 ... 12 bar
Диапазон регулировки давления в Мпа	0 ... 1 MPa
Диапазон давления управления	0 ... 10 bar
Входное давление 1	0 ... 13 bar
Давление питания 1 Мпа	0 ... 1,3 MPa
Давление разрушения	40 bar
Стандартный номинальный расход	1.400 l/min
Стандартный номинальный расход 2-3	750 l/min
Диапазон рабочего напряжения DC	21,6 ... 27,6 V
Номинальный ток	0,15 A
Макс. потребление тока	525 mA
Макс. потребление электроэнергии	14,5 W
Номинальное рабочее напряжение DC	24 V
Диапазон сигнала, аналоговый выход	0 - 10 V
Мин. сопротивление нагрузки, выход по напряжению	2.000 Ohm
Точность, аналоговый выход, полный диапазон измеряемой величины	1 %FS
Рабочая среда	Сжатый воздух в соответствии с ISO8573-1:2010 [7:4:4] Инертные газы
Примечание по рабочей среде	Операция смазывания невозможна
Авторизация	FCC MIC
Обозначение CE (см. заявление о соответствии)	в соответствии с директивой EU по электромагнитной совместимости EMC According to EU Radio Equipment Directive (RED) в соответствии с директивой EU RoHS
UKCA marking (see declaration of conformity)	To UK instructions for EMC

Характеристика	Значение
	To UK RoHS instructions
Стойкость к вибрации	Тест транспортного применения на уровне жесткости 2 в соответствии с FN 942017-4 and EN 60068-2-6
Сопротивление ударной нагрузке	Шоковый тест с уровнем опасности 2 в соответствии с FN 942017-5 и EN 60068-2-27
Классификация сопротивления коррозии CRC	2 - Средняя стойкость к коррозии
PWIS conformity	VDMA24364-B1/B2-L
Безопасны для пищевых продуктов	См. Дополнительную информацию о материале
Температура среды	0 ... 50 °C
Класс защиты	IP65
Температура окружающей среды	0 ... 50 °C
Температура хранения	-20 ... 70 °C
Climatic category	3K3 to EN 60721
Nominal altitude of use	< 3000 m NHN
Инструкции по эксплуатации	The product is suitable for industrial purposes only. Measures for interference suppression may be required in residential areas.
Уровень шума	62,5 dB(A)
Sound power level at a distance of 1 m	51,9 dB(A)
Вес продукта	365 g
Linearity	0,9 %FS
Hysteresis	0,4 %FS
Reproducibility	0,4 %FS
Overall accuracy	1,1 %FS
Температурный коэффициент	0,02 %/K
Электрическое подключение 1, функция	Actual value output Setpoint input Питание
Электрическое подключение 1, тип подключения	Разъем
Электрическое подключение 1, технология подключения	M12x1, A-код в соответствии с EN 61076-2-101
Электрическое подключение 1, количество контактов/проводов	5
Electrical connection 1, tightening torque	1,5 Nm
Тип крепления	With through-hole for M4 screw с верхней рейкой
Дополнительные функции	Bluetooth (version 4.2)
Пневматическое подключение, канал 1	G1/8
Пневматическое подключение, канал 2	G1/8
Пневматическое подключение, канал 3	G1/8
Макс. момент затяжки штуцера	8,5 Nm
Замечания по материалу	Соответствует директиве по ограничению использования опасных веществ (RoHS)
Материал корпуса	PA с армированием
Материал уплотнений	HNBR PTFE