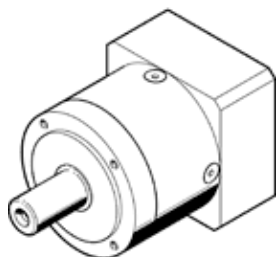


# Передаточный модуль EMGA-80-P-G20-SAS-100

№ изделия: 8141752

FESTO



## Таблица данных

| Характеристика                             | Значение  |
|--|---|
| Размер фланца редуктора                    | 80 mm   |
| Размер фланца двигателя                    | 100 mm  |
| Угловой люфт                               | 0,15 deg  |
| Тип редуктора                              | Планетарный редуктор  |
| Коэффициент редукции                       | 20:1  |
| Макс. входная скорость                     | 7.000 1/min   |
| Рабочая температура редуктора              | -25 ... 90 °C   |
| PWIS conformity                            | VDMA24364-B2-L  |
| Класс защиты                               | IP54  |
| Продолжительное значение выходного момента | 120 Nm  |
| Момент инерции редуктора                   | 0,406 kgcm <sup>2</sup>   |
| Максимальный выходной момент               | 192 Nm  |
| Макс. эффективность                        | 96 %  |
| Сопротивление вращению                     | 10,4 Nm/arcmin  |
| Вес продукта                               | 2.800 g   |
| Интерфейс редуктора, выходной вал          | 80G   |
| Интерфейс редуктора, вал привода           | 100A  |
| Замечания по материалу                     | Соответствует директиве по ограничению использования опасных веществ (RoHS) |