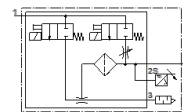
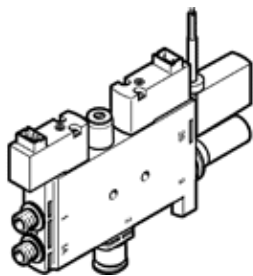


# Генератор вакуума OVEL-10-H-15-P-VQ6-UC-C-A-V1PNLK-H3

№ изделия: 8141089

FESTO



## Таблица данных

| Характеристика   | Значение   |
|--|--|
| Условный проход, сопло Лавала                                    | 0,95 mm  |
| Монтажный шаг  | 15 mm  |
| Конструкция, глушитель   | закрыт   |
| Положение при сборке   | Любое  |
| Характеристика эжектора  | Высокий вакуум<br>Стандарт   |
| Степень фильтрации   | 40 µm  |
| Ручное дублирование  | Толкающий  |
| Встроенная функция   | Импульс сброса, электрический<br>Дроссель<br>Датчик давления<br>Электрический вкл./выкл. Клапан<br>Фильтр<br>Silencer closed |
| Тип конструкции  | T-образный   |
| Функция переключающего элемента                                  | Н.З. или Н.О. контакт, переключаемый   |
| Функция переключения   | Свободно программируемый   |
| Функция распределителя   | закрыт   |
| Метод измерения  | С пьезорезистивным датчиком давления   |
| Тип дисплея  | Светодиодная индикация<br>2-значный  |
| Опции настройки  | IO-Link<br>Teach-In<br>через дисплей и кнопки  |
| Operating pressure for max. suction rate (MPa)                   | 0,4 MPa  |
| Рабочее давление для макс. скорости всасывания                   | 4 bar  |
| Operating pressure for max. suction rate (psi)                   | 58 psi   |
| Operating pressure MPa   | 0,2 ... 0,7 MPa  |
| Рабочее давление   | 2 ... 7 bar  |
| Operating pressure   | 29 ... 101,5 psi   |
| Operating pressure for max. vacuum (MPa)                         | 0,41 MPa   |
| Рабочее давление для макс. вакуума                               | 4,1 bar  |
| Operating pressure for max. vacuum (psi)                         | 59,45 psi  |
| Макс. вакуум   | 92 %   |
| Nominal operating pressure                                       | 0,4 MPa  |
| Номинальное рабочее давление                                     | 4 bar  |
| Nominal operating pressure (psi)                                 | 58 psi   |
| Макс. скорость всасывания относительно атмосферного давления     | 21 l/min   |
| Air supply time at nominal operating pressure with ejector pulse | 1 s  |
| Диапазон рабочего напряжения DC                                  | 21,6 ... 26,4 V  |
| Рабочий цикл   | 100 %  |
| Выход переключателя  | PNP/NPN, переключаемый   |
| Характеристики катушки   | 24 V DC: 1 W   |
| Авторизация  | c UL us - Listed (OL)  |
| КС mark  | КС-EMV   |

| Характеристика  | Значение  |
|---|---|
| Обозначение CE (см. заявление о соответствии)                   | в соответствии с директивой EU по электромагнитной совместимости EMC        |
| UKCA marking (see declaration of conformity)                    | To UK instructions for EMC  |
| Рабочая среда   | Сжатый воздух в соответствии с ISO8573-1:2010 [7:4:4]                       |
| Примечание по рабочей среде                                     | Операция смазывания невозможна  |
| Классификация сопротивления коррозии CRC                        | 2 - Средняя стойкость к коррозии  |
| PWIS conformity   | VDMA24364-B1/B2-L   |
| Температура среды   | 0 ... 50 °C   |
| Уровень шума при номинальном рабочем давлении                   | 56 dB(A)  |
| Класс защиты  | IP40  |
| Температура окружающей среды                                    | 0 ... 50 °C   |
| Вес продукта  | 93 g  |
| Диапазон рабочего напряжения датчика, DC                        | 18 ... 30 V   |
| Pressure measurement range                                      | -0,1 ... 0 MPa  |
| Диапазон измерения давления                                     | -1 ... 0 bar  |
| Pressure measurement range                                      | -14,5 ... 0 psi   |
| Электрическое подключение, вход, функция                        | Импульс сброса<br>Генерация вакуума   |
| Электрическое подключение, вход, тип подключения                | 2x разъем   |
| Электрическое подключение, вход, технология подключения         | Стыковая поверхность H  |
| Электрическое подключение, вход, количество контактов/проводов  | 2   |
| Электрическое подключение, вход, тип монтажа                    | Фиксатор  |
| Электрическое подключение, выход, функция                       | Sensor  |
| Электрическое подключение, выход, тип присоединения             | Кабель  |
| Электрическое присоединение, выход, технология подключения      | Открытый конец  |
| Электрическое подключение, выход, количество контактов/проводов | 3   |
| Атрибуты кабеля   | Suitable for energy chains  |
| Диаметр кабеля  | 2,9 mm  |
| Допустимое отклонение диаметра кабеля                           | ± 0,1 mm  |
| Длина кабеля  | 2,5 m   |
| Номинальное сечение провода                                     | 0,14 mm <sup>2</sup>  |
| Тип крепления   | на мколлекторной плите  |
| Пневматическое подключение, канал 1                             | Общая линия   |
| Пневматическое подключение, канал 3                             | Silencer closed   |
| Подключение вакуума   | Для шлангов с наружным диаметром 6 мм                                       |
| Цвет оплетки кабеля   | Серый   |
| Материал соединительной резьбы                                  | POM   |
| Замечания по материалу  | Соответствует директиве по ограничению использования опасных веществ (RoHS) |
| Материал уплотнений   | NBR   |
| Материал сопла приемника  | POM   |
| Материал фильтра  | POM   |
| Материал корпуса  | PA с армированием   |
| Материал пустотелого болта                                      | Алюминиевый сплав   |
| Материал оплетки кабеля   | PVC   |
| Материал регулировочного винта                                  | Сталь   |
| Материал глушителя  | PA с армированием<br>PE   |
| Материал винтов   | Сталь   |
| Материал сопла передатчика                                      | Алюминиевый сплав   |