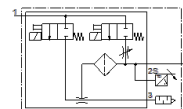
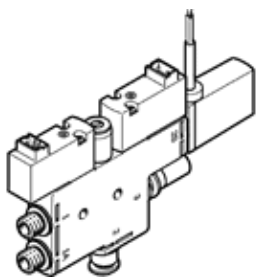


# Генератор вакуума OVEL-5-H-10-P-VQ4-UC-C-A-V1PNLK-H3

№ изделия: 8141086

FESTO



## Таблица данных

Характеристика	Значение
Условный проход, сопло Лавала	0,45 mm
Монтажный шаг	10 mm
Конструкция, глушитель	закрыт
Положение при сборке	Любое
Характеристика эжектора	Высокий вакуум Стандарт
Степень фильтрации	40 µm
Ручное дублирование	Толкающий
Встроенная функция	Импульс сброса, электрический Дроссель Датчик давления Электрический вкл./выкл. Клапан Фильтр Silencer closed
Тип конструкции	T-образный
Функция переключающего элемента	Н.З. или Н.О. контакт, переключаемый
Функция переключения	Свободно программируемый
Функция распределителя	закрыт
Метод измерения	С пьезорезистивным датчиком давления
Тип дисплея	Светодиодная индикация 2-значный
Опции настройки	IO-Link Teach-In через дисплей и кнопки
Operating pressure for max. suction rate (MPa)	0,3 MPa
Рабочее давление для макс. скорости всасывания	3 bar
Operating pressure for max. suction rate (psi)	43,5 psi
Operating pressure MPa	0,2 ... 0,7 MPa
Рабочее давление	2 ... 7 bar
Operating pressure	29 ... 101,5 psi
Operating pressure for max. vacuum (MPa)	0,44 MPa
Рабочее давление для макс. вакуума	4,4 bar
Operating pressure for max. vacuum (psi)	63,8 psi
Макс. вакуум	89 %
Nominal operating pressure	0,4 MPa
Номинальное рабочее давление	4 bar
Nominal operating pressure (psi)	58 psi
Макс. скорость всасывания относительно атмосферного давления	4 l/min
Air supply time at nominal operating pressure with ejector pulse	2 s
Диапазон рабочего напряжения DC	21,6 ... 26,4 V
Рабочий цикл	100 %
Выход переключателя	PNP/NPN, переключаемый
Характеристики катушки	24 V DC: 1 W
Авторизация	c UL us - Listed (OL)
КС mark	КС-EMV

Характеристика	Значение
Обозначение CE (см. заявление о соответствии)	в соответствии с директивой EU по электромагнитной совместимости EMC
UKCA marking (see declaration of conformity)	To UK instructions for EMC
Рабочая среда	Сжатый воздух в соответствии с ISO8573-1:2010 [7:4:4]
Примечание по рабочей среде	Операция смазывания невозможна
Классификация сопротивления коррозии CRC	2 - Средняя стойкость к коррозии
PWIS conformity	VDMA24364-B1/B2-L
Температура среды	0 ... 50 °C
Уровень шума при номинальном рабочем давлении	51 dB(A)
Класс защиты	IP40
Температура окружающей среды	0 ... 50 °C
Вес продукта	75 g
Диапазон рабочего напряжения датчика, DC	18 ... 30 V
Pressure measurement range	-0,1 ... 0 MPa
Диапазон измерения давления	-1 ... 0 bar
Pressure measurement range	-14,5 ... 0 psi
Электрическое подключение, вход, функция	Импульс сброса Генерация вакуума
Электрическое подключение, вход, тип подключения	2x разъем
Электрическое подключение, вход, технология подключения	Стыковая поверхность H
Электрическое подключение, вход, количество контактов/проводов	2
Электрическое подключение, вход, тип монтажа	Фиксатор
Электрическое подключение, выход, функция	Sensor
Электрическое подключение, выход, тип присоединения	Кабель
Электрическое присоединение, выход, технология подключения	Открытый конец
Электрическое подключение, выход, количество контактов/проводов	3
Атрибуты кабеля	Suitable for energy chains
Диаметр кабеля	2,9 mm
Допустимое отклонение диаметра кабеля	± 0,1 mm
Длина кабеля	2,5 m
Номинальное сечение провода	0,14 mm <sup>2</sup>
Тип крепления	на мколлекторной плите
Пневматическое подключение, канал 1	Общая линия
Пневматическое подключение, канал 3	Silencer closed
Подключение вакуума	Для шлангов с наружным диаметром 4 мм
Цвет оплетки кабеля	Серый
Материал соединительной резьбы	POM
Замечания по материалу	Соответствует директиве по ограничению использования опасных веществ (RoHS)
Материал уплотнений	NBR
Материал сопла приемника	POM
Материал фильтра	POM
Материал корпуса	PA с армированием
Материал пустотелого болта	Алюминиевый сплав
Материал оплетки кабеля	PVC
Материал регулировочного винта	Сталь
Материал глушителя	PA с армированием PE
Материал винтов	Сталь
Материал сопла передатчика	Алюминиевый сплав